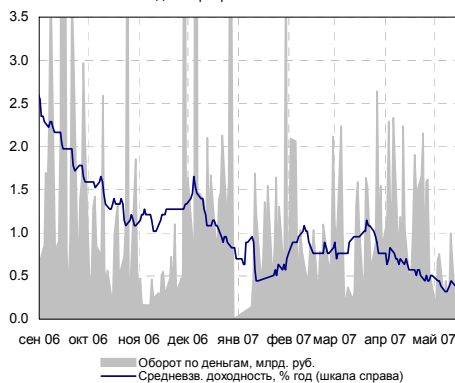
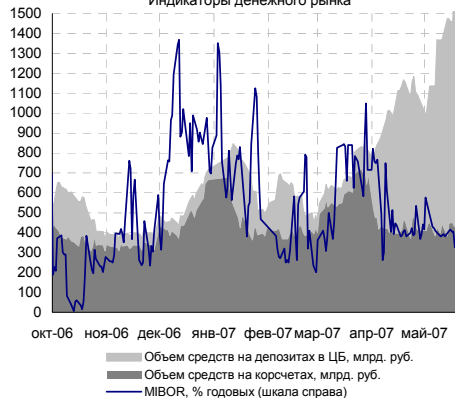


Индикаторы рынка ГКО-ОФЗ

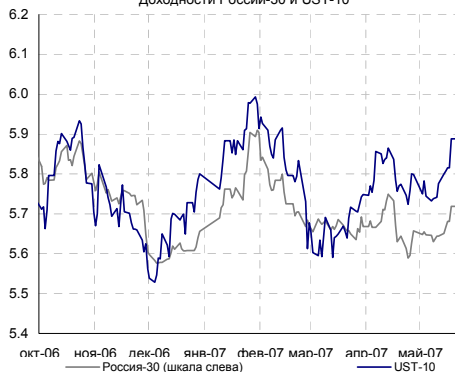


Индикатор	Значение	Изм-е	Изм-е, %	Выпуск	Close	Изм-е, %	YTM, %	Изм-е, б.п.
Нефть (Urals)	66.91	0.25	0.38	↑	UST 10	97.72	0.12	4.79 -2
Золото	662.6	1.70	0.26	↑	РОССИЯ 30	112.88	-0.22	5.72 3
EUR/USD	1.3467	-0.0041	-0.30	↓	Газпром 34	129.41	-0.29	6.33 2
RUB/USD	25.8492	0.0418	0.16	↑	Банк Москвы 09	104.48	-0.04	5.92 2
FF Fut. ноя.07	5.16	0.00		↑	ОФЗ 25057	103.88	0.00	5.95 0
FF Fut. Prob (4.75%), ноя.07	18.0%	0.0%		↑	ОФЗ 25058	100.52	-0.32	5.85 35
EMBI+	421.11	-0.23	-0.05	↓	ОФЗ 46020	103.28	0.07	6.75 -1
EMBI+, спрэд	153	3		↑	МГор44-об	110.20	0.03	6.49 -1
EMBI+ Россия	457.96	-0.23	-0.05	↓	Мос.обл.6в	107.90	-0.04	6.78 0
EMBI+ Россия, спрэд	93	8		↑	Мос.обл.5в	106.67	0.00	6.46 -2
МIBOR, %	2.96	0.11		↑	КОМИ 8в об	100.31	0.31	7.36 -6
Счета и деп. в ЦБ, млрд. руб.	1624.4	45.6	2.89	↑	РЖД-07обл	102.95	-0.04	7.01 0
MICEX RCBI	100.64	0.01	0.01	↑	НГК ИТЕРА	101.00	0.00	7.99 -2
MICEX объемы, млн.руб.	Биржа	РПС	Сумм.	РЕПО	Евросеть-2	99.75	-0.10	11.01 22
Корпоративные	1882.1	5848.2	7730.4	22898.0	ТехИнвест-1	99.50	-0.05	10.80 6
Муниципальные	646.8	1259.3	1906.1	10069.1	ГлМосСтр-2	100.85	0.00	8.97 -7
Государственные	840.1	0.0	840.1	0.0	ЮТК-03 об.	101.41	-0.14	7.22 29

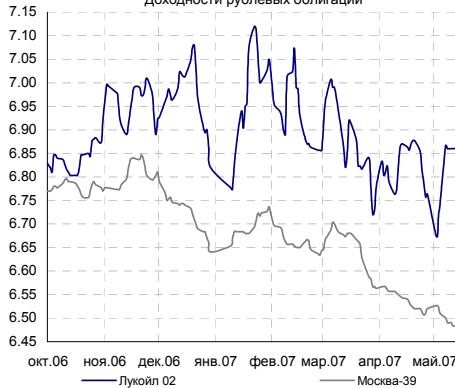
Индикаторы денежного рынка



Доходности России-30 и UST-10



Доходности рублевых облигаций



Внутренний долговой рынок

▶ **Главное.** Сегодня внутренний долговой рынок, по всей видимости, продолжит расти. Основное внимание участников рынка будет приковано к аукционам по размещению облигаций двух девелоперских компаний и облигаций Волгоградской области. Сегодняшние аукционы выступают на своего рода «разогреве» перед более ожидаемыми аукционами этой недели: ипотечных облигаций АИЖК, Спортмастера и Объединенных кондитеров.

Сегодня состоятся аукционы по первичному размещению 3 эмитентов:

- ООО «Сэтл Групп» разместит дебютный выпуск облигаций объемом 1 млрд. руб. сроком на 5 лет. Организатор выпуска (Планета Капитал) ориентирует рынок на доходность к годовой оферте в размере 12,86-13,29% годовых.

▶ ООО СИК «Девелопмент-Юг» разместит 1-ый выпуск облигаций объемом 1 млрд. руб. Организатор выпуска (Росбанк) прогнозирует справедливую доходность к годовой оферте на уровне 12,60-12,90% годовых. Срок обращения облигаций – 3 года.

▶ **Волгоградская область**, разместит очередной выпуск облигаций на 1 млрд. руб. сроком обращения – 5 лет. Организатором займа выступает Инвестиционный Банк КИТ Финанс. Мы полагаем, что сюрпризов при размещении не будет никаких. На рынке уже обращаются два выпуска Волгоградской области на сумму 1,3 млрд. руб. Спрэд к ОФЗ 25060 более длинного выпуска области с погашением в июне 2010 г. составил порядка 150 б.п. (7,45% годовых). Дюрация нового амортизационного выпуска составляет порядка 3,4 года. Предполагая, что спрэд более длинного, но потенциально более ликвидного выпуска останется на уровне 150 б.п., доходность нового выпуска составит порядка 7,65% годовых.

▶ **Вчера** на рынке внутреннего долга наблюдалась невысокая активность участников торгов. По итогам дня суммарный оборот по торгам с бумагами негосударственного сектора составил 9,6 млрд. руб. по сравнению с оборотом в 18 млрд. руб. в пятницу. Котировки рублевых облигаций слегка подросли.

▶ Одним из самых заметных движений вчера стало снижение котировок облигаций АИЖК-А9 на 0,90%. Доходность к оферте в феврале 2015 года по сравнению с закрытием пятницы выросла на 16 б.п. до 7,41% годовых. Бумага, на наш взгляд, остается немного перекупленной (ее доходность находится ниже кривой АИЖК). Причины падения частично кроются в закрытии позиций для освобождения места для новых ипотечных облигаций, размещение которых состоится завтра.

▶ Одним из лидеров активности среди бумаг корпоративного сектора стал выпуск Дальсвязь-02. По бумагам данного выпуска было заключено более 100 сделок на сумму 290 млн. руб. По итогам дня котировки на облигации выросли на 0,14%, а доходность к оферте в июне в 2010 года снизилась на 6 б.п. до 7,32% годовых.

▶ По нашим оценкам капитализация корпоративного сектора вчера выросла на 0,08%, муниципального сектора – на 0,05%. Рост капитализации сектора госбумаг составил 0,07%. При этом капитализация 10 наиболее ликвидных выпусков корпоративного сектора выросла на 0,18%, муниципального сектора – снизилась на 0,05%, сектора госбумаг – прибавила на 0,05%.



Корпоративный сегмент

Лидеры оборотов

Биржа + РПС, млн. руб.	Изм-е, %	
Магnezит 2	534.52	1.00 ↑
ФСК ЕЭС-05	396.03	0.30 ↑
РЖД-05обл	326.85	0.43 ↑
ГАЗПРОМ А9	296.53	0.00 ↑
ДальСвз2об	290.80	0.14 ↑
РосселхБ 3	241.92	0.00 ↑
ФСК ЕЭС-04	237.04	0.07 ↑
ФСК ЕЭС-03	213.03	0.20 ↑
Лукойл4обл	204.76	0.05 ↑
ЮТК-04 об.	190.14	0.00 ↑

Лидеры роста/падения

Рост, %	Падение, %	
2.45		КИТФинБанк
1.00		Магnezит 2
0.97		МарийНПЗ
0.75		ВикторияФ2
0.75		Белон 02
	-6.02	Трансмаш-1
	-0.90	АИЖК 9об
	-0.71	БАНАНА-М-1
	-0.70	ПАВА 02 об
	-0.65	ТАИФ-Фин01

Кредитные рейтинги

► **Маретекс.** Вчера Standard & Poor's присвоило кредитный рейтинг «В-» российской металлоторговой компании **Maretex Limited** («Маретекс»), работающей под брендом «Комтех». Агентство также присвоило компании рейтинг по национальной шкале «ruBBB». Прогноз изменения рейтингов — «Стабильный».

Согласно пресс-релизу S&P группа имеет очень агрессивные планы развития и собирается существенно увеличить долговой портфель для финансирования планируемых капиталовложений.

Группа «Маретекс» является независимым дистрибьютором стали в России, и занимает порядка 6,8% рынка складских продаж.

В группу «Маретекс», входят также предприятия по переработке металлов Каширский завод и «Трубосталь», а также компания Regmon, являющаяся владельцем складов компании. На конец 2006 года совокупный долг компании составлял \$28 млн.

Кредитные рейтинги металлургов

	S&P	Moody's	Fitch
Norsk Nickel Finance Luxembourg S.A.	BBB-	Baa2	
Норильский Никель	BBB-	Baa2	BBB-
НЛМК	BB+	Ba1	BB+
ALROSA Finance S.A.	BB-	Ba2	
ММК	BB	Ba3	BB
ММК Finance S.A.	BB	Ba3	BB-
Evraz Group S.A.	BB-	Ba3	BB
ЕвразХолдинг (Mastercroat)	BB-		BB
Апроса	BB-	Ba3	
СУАЛ	BB-	Ba3	
Северсталь	BB-	Ba3	BB-
ТМК	B+	B1	
Распадская		Ba3	B+
Маретекс (Комтех)	B-		

Источники: данные рейтинговых агентств

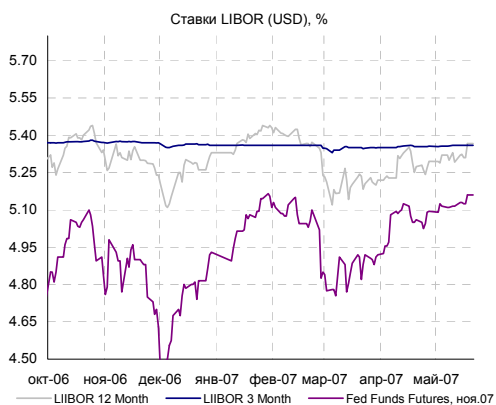
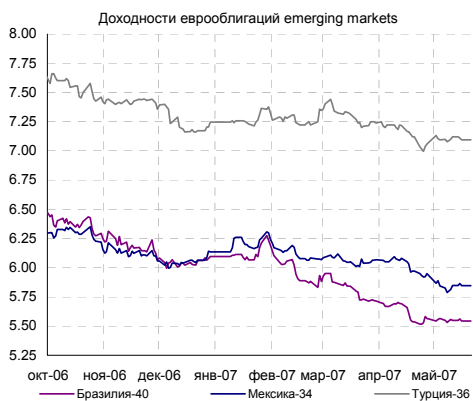
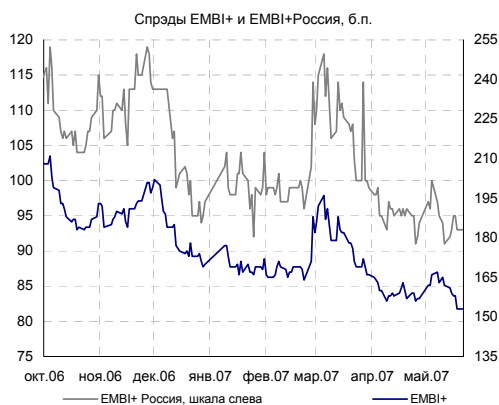
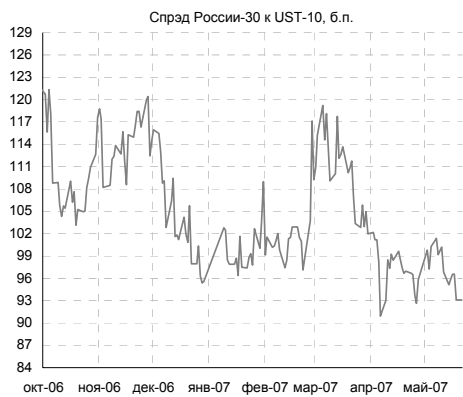
Внешние долговые рынки

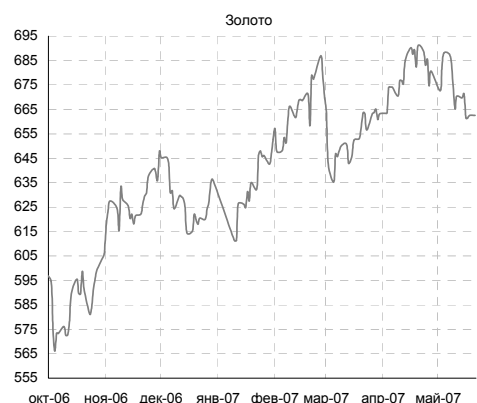
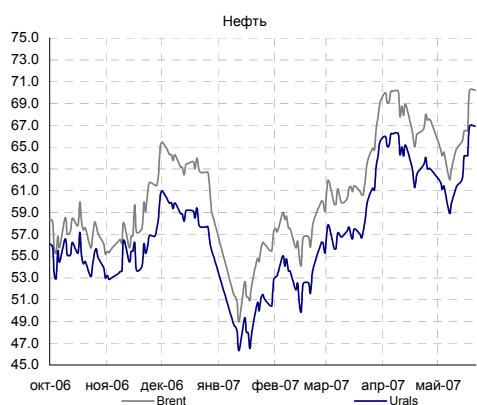
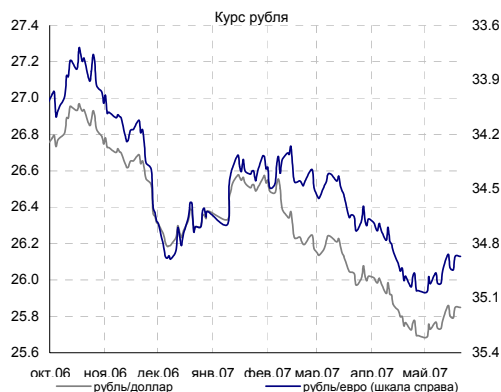
► **US-Treasuries.** На внешнем долговом рынке в отсутствие значимой макростатистики США сохранялась стабильная ситуация, а доходности по итогам дня немного опустились вниз.

► Сегодня с утра us-treasuries торгуются со следующими доходностями: доходность 2-летних облигаций составляет 4,82% годовых (-2 б.п. по сравнению с вчерашними утренними уровнями), 5-летних — 4,73% годовых (-1 б.п.), 10-летние treasuries торгуются с доходностью в 4,81% годовых (-2 б.п.), 30-летние — с доходностью в 4,96% годовых (-1 б.п.).

На этой неделе внешний рынок получит передышку — календарь макростатистики США будет достаточно скудным. Данные, способные повлиять на настроения рынка выйдут только в конце недели. В четверг будут опубликована статистика по продажам новостроек за апрель и объем заказов на товары длительного потребления, в пятницу — продажи на вторичном рынке жилья.

► **Emerging markets.** На emerging markets в понедельник сохранилась относительно стабильная ситуация. По итогам дня индекс EMBI+ потерял 0,05%, а его спрэд составил 153 б.п. (+2 б.п.). Индекс EMBI+ Россия также упал на 0,05%. Спрэд индекса расширился на 7 б.п. до 93 б.п. Еврооблигации «Россия-30» на текущий момент торгуются на уровне 113/113,125 процентов годовых с доходностью в 5,7% годовых. Спрэд к UST-10 составляет 91 б.п.





КАЛЕНДАРЬ СОБЫТИЙ НА ДОЛГОВОМ РЫНКЕ

СЕГОДНЯ

27.06.07	
28.06.07	Очередное заседание комиссии FOMC. Рассмотрение вопроса об изменении учетной ставки
24.05.07	Очередное заседание ЕЦБ.
28.05.07	Выходной день в США. День Памяти
06.06.07	
07.06.07	Очередное заседание Банка Англии. Рассмотрение вопроса об изменении учетной ставки.

КАЛЕНДАРЬ ПЕРВИЧНОГО РЫНКА

Дата	Эмитент, серия выпуска	Объем, млн.	Срок обращения	УТП/ УТМ (прогноз организаторов)	Разброс
СЕГОДНЯ	Сэтл Групп, 1	1000	5 лет/ 1 год	12.65	0.30
СЕГОДНЯ	Девелопмент-Юг, 1	1000	3 года/ год	12.75	0.30
СЕГОДНЯ	Волгоградская область, 34001	1000	5 лет	-	-
23.05.07	АИЖК-Ипотека, 1	2900	31.5 лет	-	-
23.05.07	Объединенные кондитеры, 1	3000	5 лет/3 года	-	-
23.05.07	Бахетле, 1	1000	3 года/ год	11.90	0.60
24.05.07	Промсвязьбанк, 5	4500	5 лет/2 года	-	-
24.05.07	Томск,	1000	3 года	9.13	0.15
24.05.07	Спецстрой-2, 1	2000	3 года/1 год	-	-
25.05.07	Спортмастер Финанс, 1	3000	3 года/ 1,5 года	10.36	0.53
29.05.07	Атомстройэкспорт-Финанс, 1	1500	4 года/2 года	-	-
30.05.07	БЖФ (Банк Жилищного Финансирования), 2	1350	1 год	-	-
30.05.07	ДельтаКредит, 2	2000	3 года	-	-

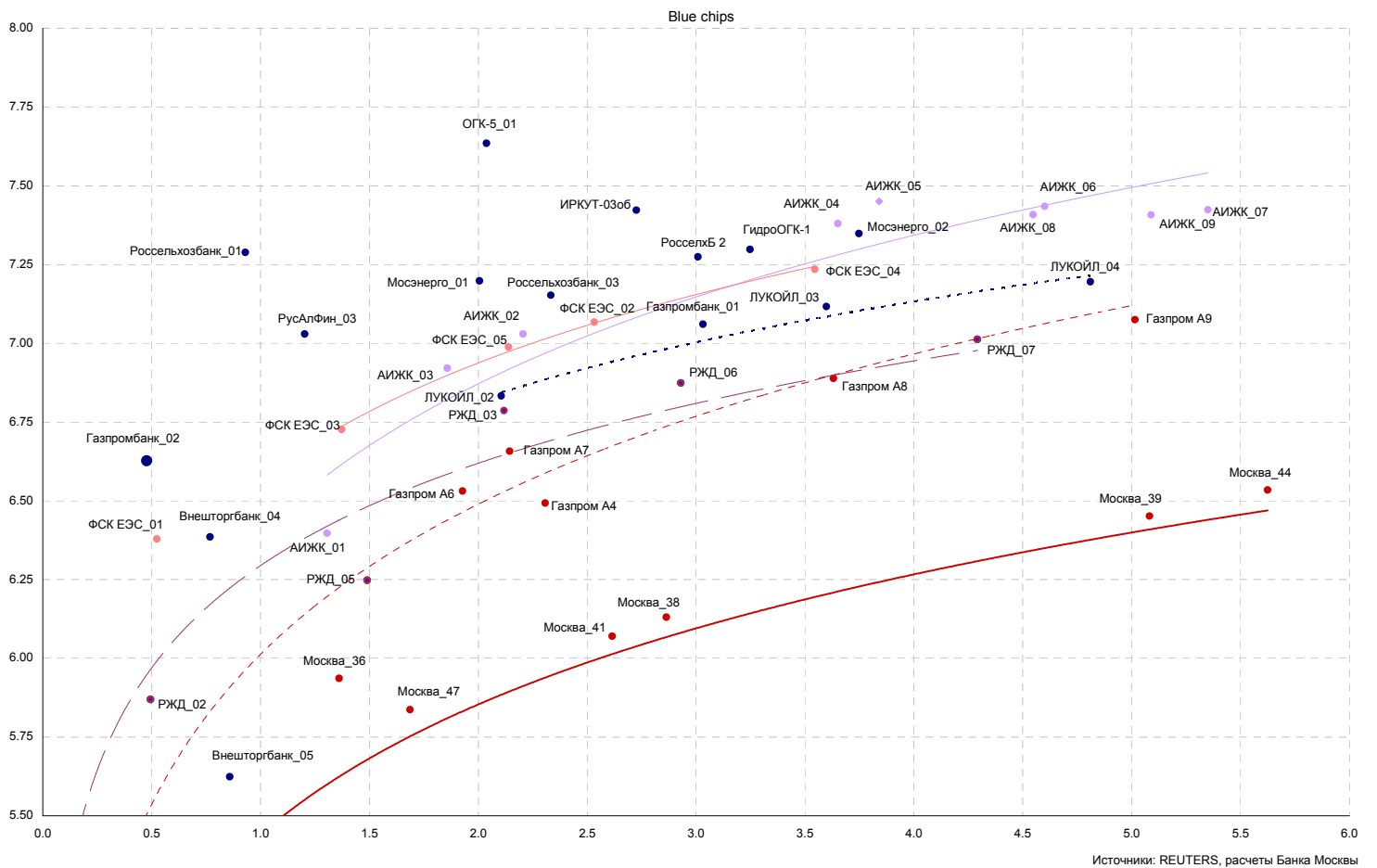
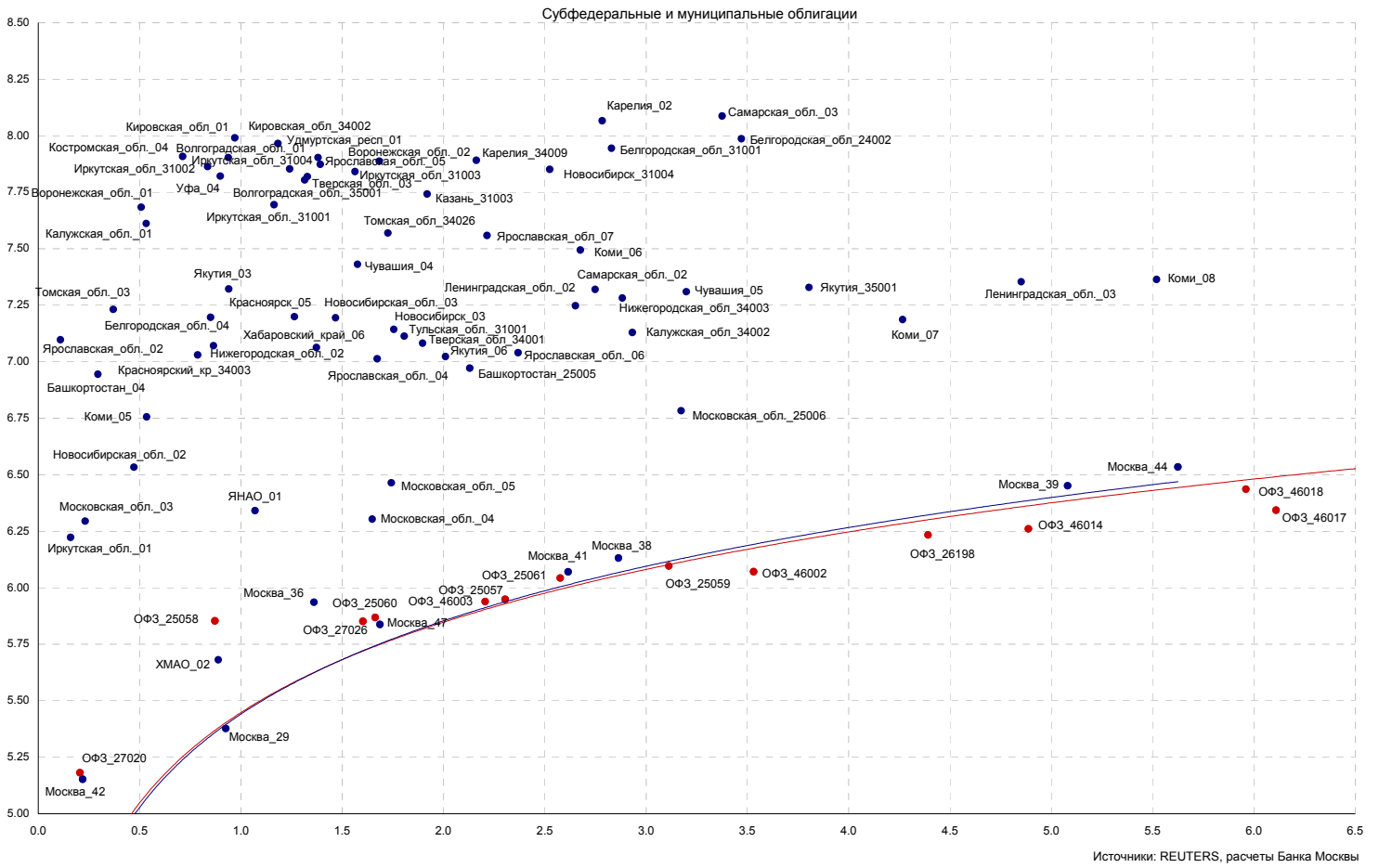
СТАТИСТИКА США

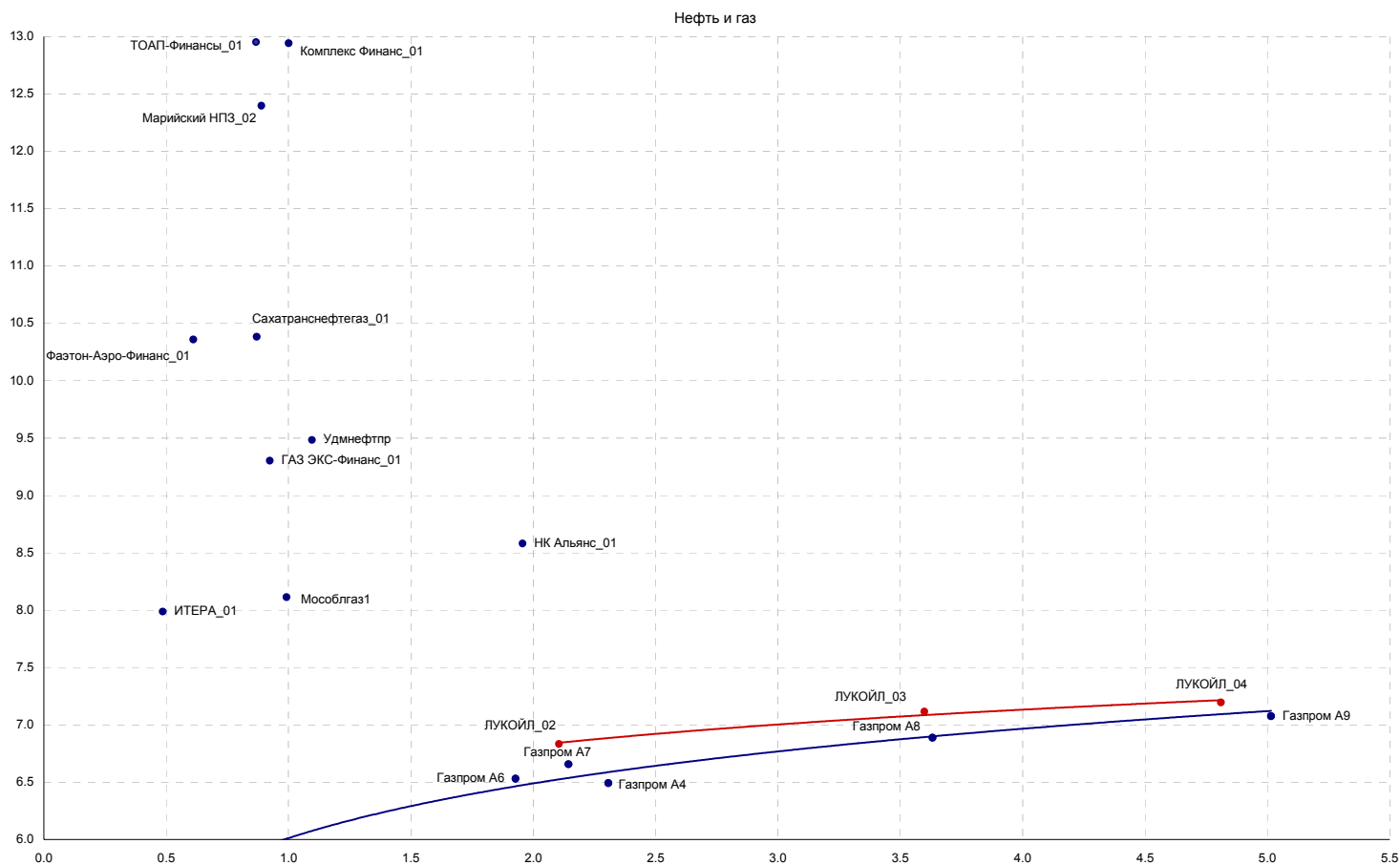
Дата	Показатель	Посл. период	Ожидаемое значение	Прошрое значение	Фактическое значение
10.05.07	Торговый баланс (сальдо, млрд. долл.)	мар.07	-59.50	-57.90	-63.90
10.05.07	Экспортные цены	апр.07	0.4%	0.6%	0.3%
10.05.07	Импортные цены	апр.07	1.0%	1.7%	1.3%
11.05.07	Розничные продажи (Retail sales), m-t-m	апр.07	0.4%	0.7%	-0.2%
11.05.07	Retail sales, исключая автомобили, m-t-m	апр.07	0.5%	0.8%	0.0%
11.05.07	Инфляция в промышленном секторе (PPI)	апр.07	0.6%	1.0%	0.7%
11.05.07	Инфляция, без учета цен на энергоносители и продовольствие (core PPI)	апр.07	0.2%	0.0%	0.0%
15.05.07	Real Earnings	апр.07		0.1%	-0.5%
15.05.07	Инфляция - Индекс потребительских цен (CPI)	апр.07	0.5%	0.6%	0.4%
15.05.07	Инфляция, без учета цен на энергоносители и продовольствие (core CPI)	апр.07	0.2%	0.1%	0.2%
15.05.07	Счет движения капитала (Capital Net Flow), млрд. долл.	мар.07	70.00	58.10	67.60
16.05.07	Индекс промышленного производства	апр.07	0.3%	-0.2%	0.7%
СЕГОДНЯ					
24.05.07	Статистика продаж новых домов тыс. ед.	апр.07	610.00	612.00	
29.05.07	Индекс потребительской уверенности (Consumer confidence index)	май.07			
31.05.07	Предварительная оценка ВВП (preliminary)	1 кв.07			

Календарь платежей по облигациям

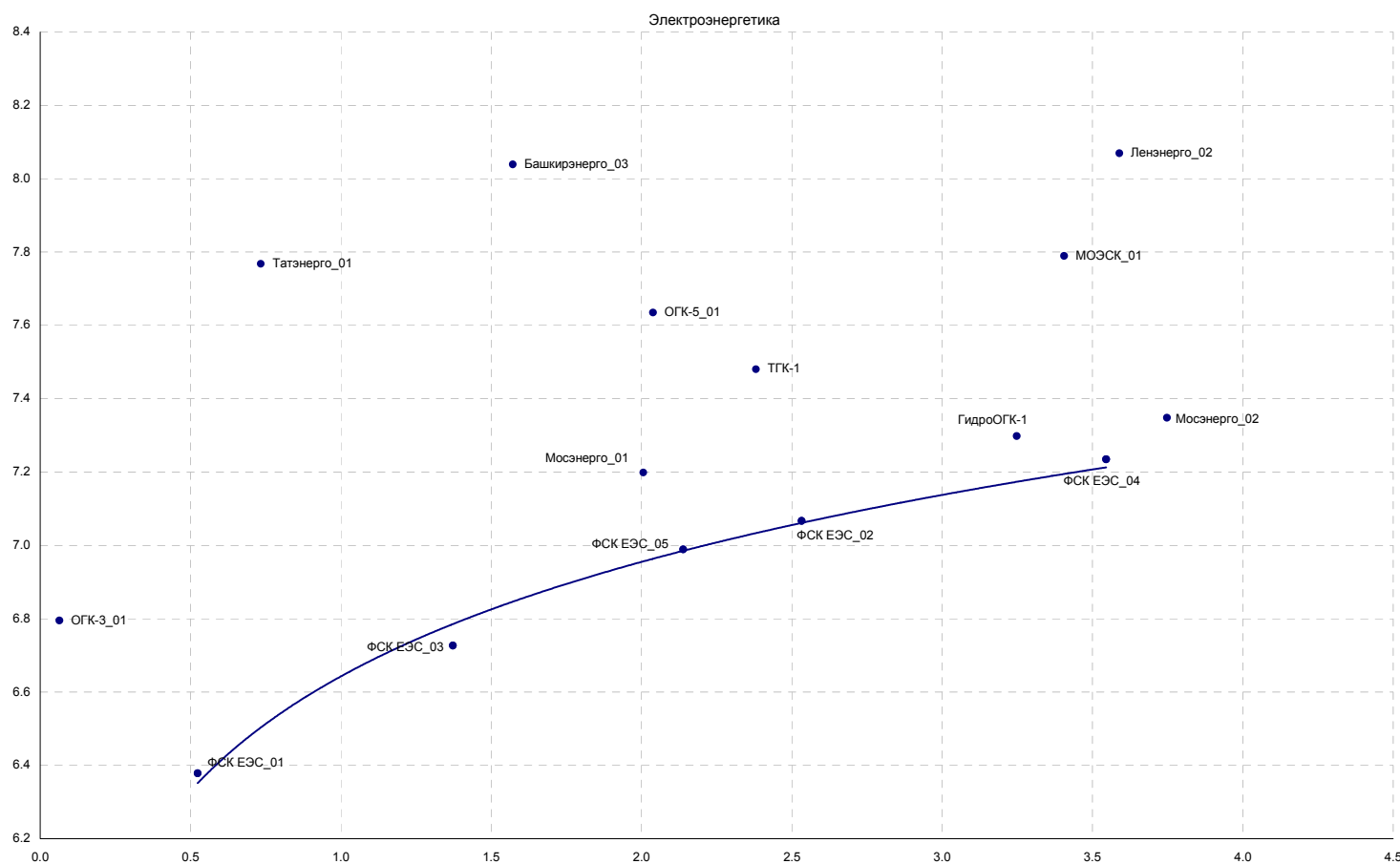
Дата выплаты	Эмитенты	Объем, млн. руб.	размер выплаты, млн. руб.	тип
22.05.2007	АЦБК-Инвест, 02	500	0.01	купон
22.05.2007	Газбанк, 01	750	39.27	купон
22.05.2007	Лукойл 02	6000	213.91	купон
22.05.2007	ПИК, 05	1120	28.48	купон
22.05.2007	ПИК, 05	1120	1120.00	оферта
22.05.2007	Татфондбанк, 03	1500	37.40	купон
23.05.2007	ИНПРОМ, 03	1300	1300.00	оферта
23.05.2007	ИНПРОМ, 03	1300	1300.00	оферта
23.05.2007	Копейка ТД, 02	4000	86.76	купон
23.05.2007	Магнит 01	2000	93.14	купон
23.05.2007	Россельхозбанк, 02	7000	137.00	купон
23.05.2007	С- Агро, 01	400	11.47	купон
23.05.2007	Сибирьтелеком, 07	2000	86.26	купон
23.05.2007	Коми, 07	1000	49.59	купон
24.05.2007	Адамант, 02	2000	2000.00	оферта
24.05.2007	Ист Лайн Хэндлинг, 02	3000	157.07	купон
24.05.2007	Марта-Финанс, 01	700	51.80	купон
24.05.2007	Свободный сокол, 02	600	35.15	купон
24.05.2007	СГ МЕЧЕЛ, 01	2000	54.85	купон
24.05.2007	УРСИ 06	2000	81.78	купон
24.05.2007	Хабаровский край, 06	1000	39.67	купон
24.05.2007	Томск, 01	300	3.59	купон
25.05.2007	ДЗ-Финанс, 01	400	400.00	оферта
25.05.2007	Мастер-Банк, 02	1000	58.59	купон
25.05.2007	Мастер-Банк, 02	1000	1000.00	оферта
26.05.2007	Ярославская обл., 04	1000	52.64	купон
27.05.2007	Главмосстрой, 01	2000	5.04	купон
27.05.2007	Главмосстрой, 01	2000	2000.00	погашение
28.05.2007	ХМАО, 02	5000	300.82	купон
29.05.2007	МаирИнвест, 02	1000	53.85	купон
29.05.2007	МГТС, 05	1500	62.08	купон
29.05.2007	МГТС, 05	1500	1500.00	оферта
29.05.2007	Роствертол, 01	800	37.10	купон
29.05.2007	Югтранзит 02	1000	57.34	купон
30.05.2007	Техносила, 01	2000	99.73	купон
31.05.2007	МИА, 03	1500	35.15	купон
31.05.2007	СЗ Телеком, 03	3000	69.18	купон
31.05.2007	Новосибирская обл. 02	2000	66.32	купон
01.06.2007	АИЖК 01	1070	58.69	купон
01.06.2007	НКНХ 03	2000	9.97	купон
01.06.2007	Трансмашхолдинг, 01	1500	7.48	купон
01.06.2007	УдмуртНП, 01	1500	35.92	купон
01.06.2007	Тверская обл., 03	800	15.86	купон
02.06.2007	Абсолют банк, 02	1000	1000.00	оферта
02.06.2007	Тулачермет 02	1000	48.62	купон
05.06.2007	Белгранкорм	700	19.02	купон
05.06.2007	Волгателеком 02	3000	122.66	купон
05.06.2007	Волгателеком 03	2300	97.48	купон
05.06.2007	Детский мир, 01	1150	48.47	купон
05.06.2007	Джей-Эф-Си, 02	1200	29.92	купон
05.06.2007	Джей-Эф-Си, 02	1200	600.00	погашение
05.06.2007	Евросеть, 02	3000	153.33	купон
05.06.2007	Черкизово, 01	2000	88.26	купон
05.06.2007	Уфа, 04	500	25.00	купон
05.06.2007	Москва 29	5000	249.32	купон
06.06.2007	Белон-Финанс, 01	1500	68.06	купон
06.06.2007	ВКМ-Финанс, 01	1000	48.62	купон

Источники: REUTERS, расчеты Банка Москвы





Источники: REUTERS, расчеты Банка Москвы



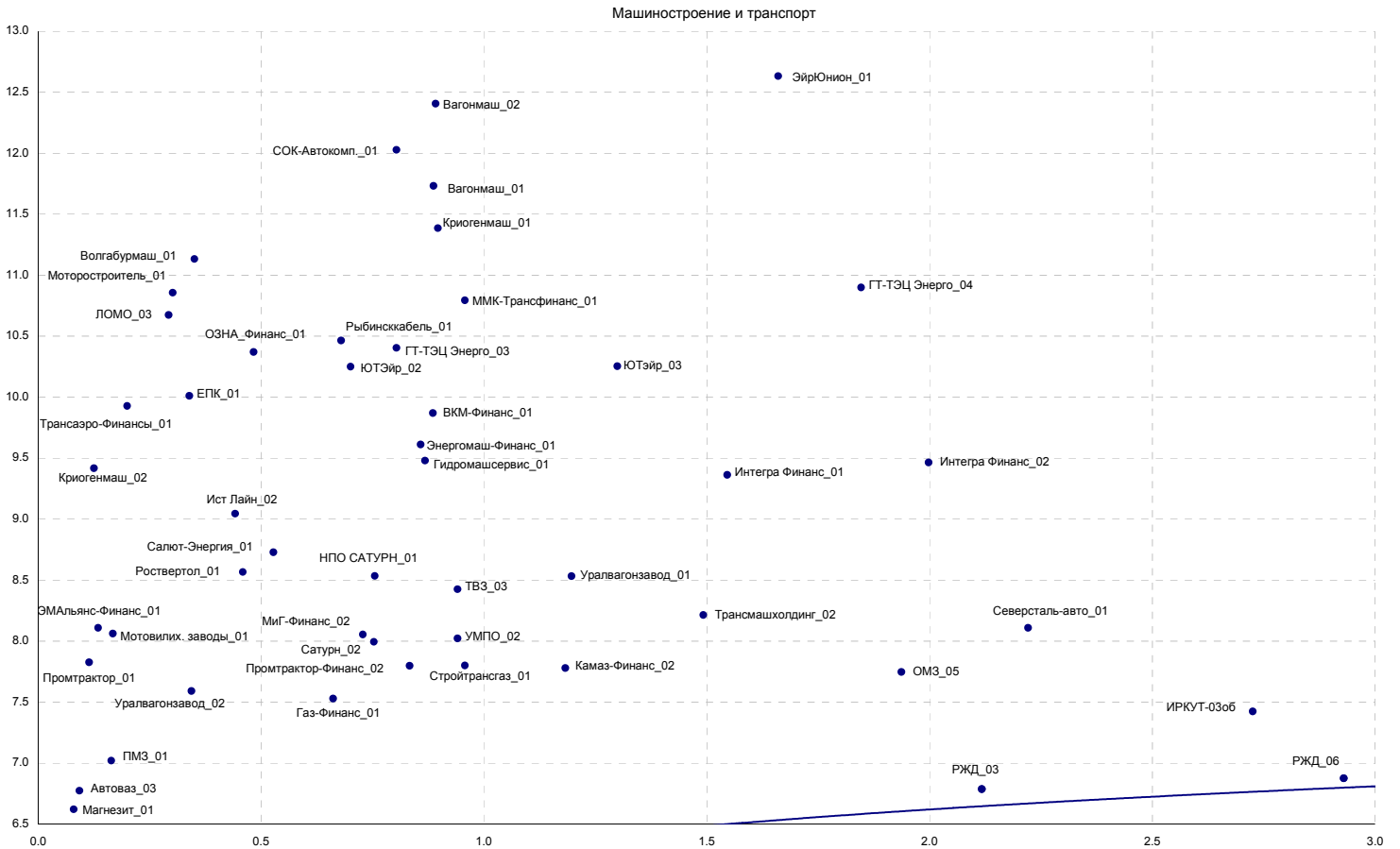
Источники: REUTERS, расчеты Банка Москвы



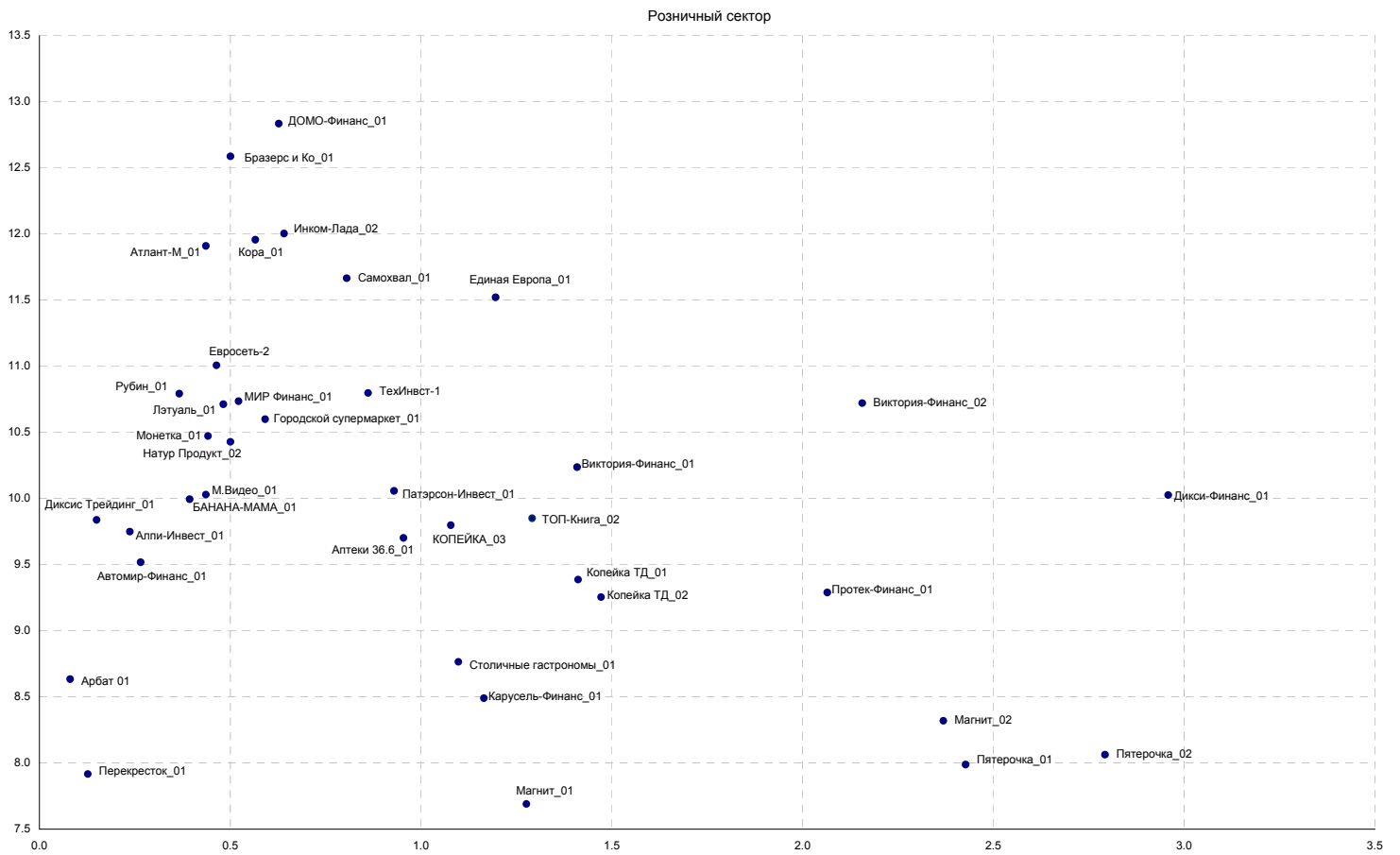
Источники: REUTERS, расчеты Банка Москвы



Источники: REUTERS, расчеты Банка Москвы

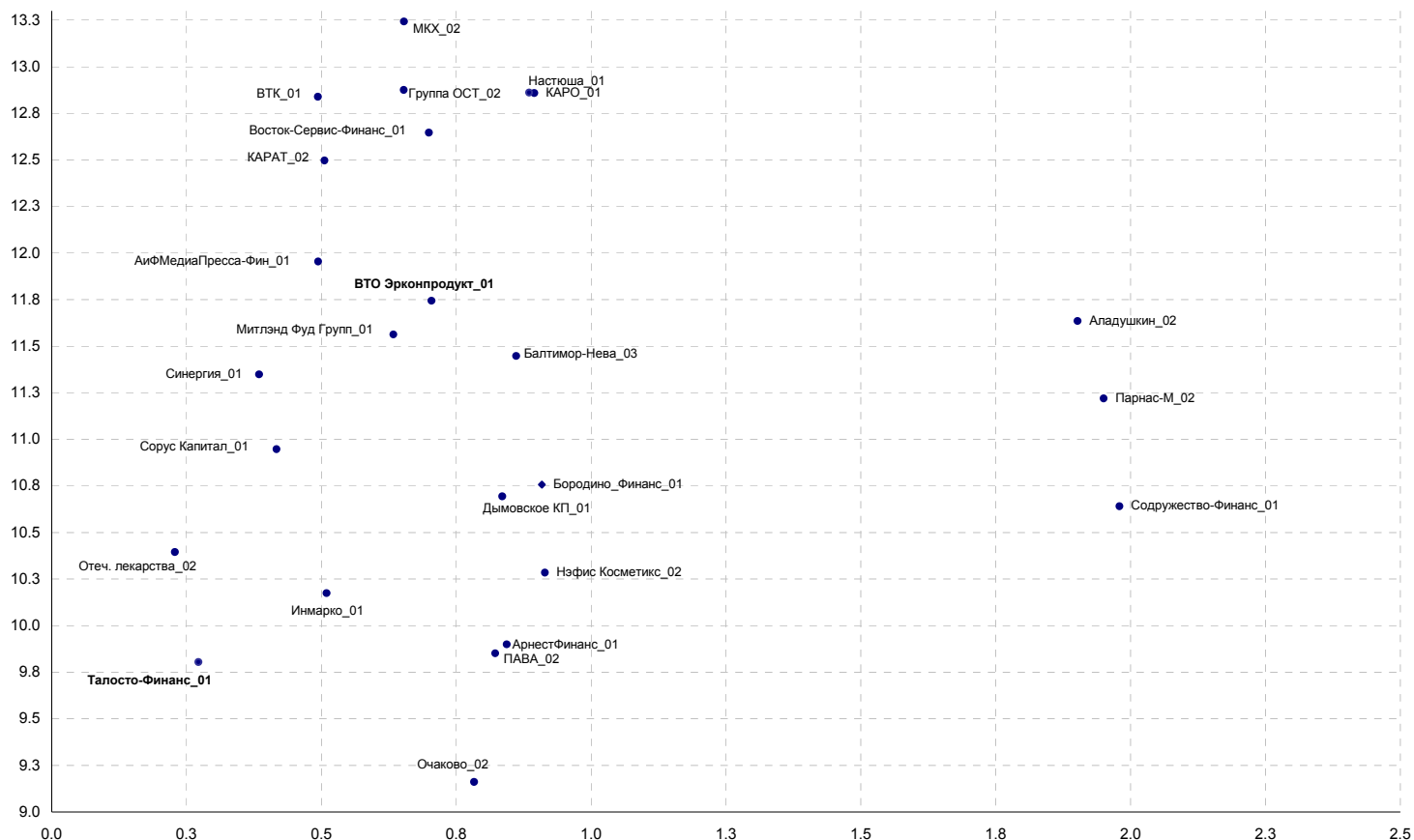


Источники: REUTERS, расчеты Банка Москвы



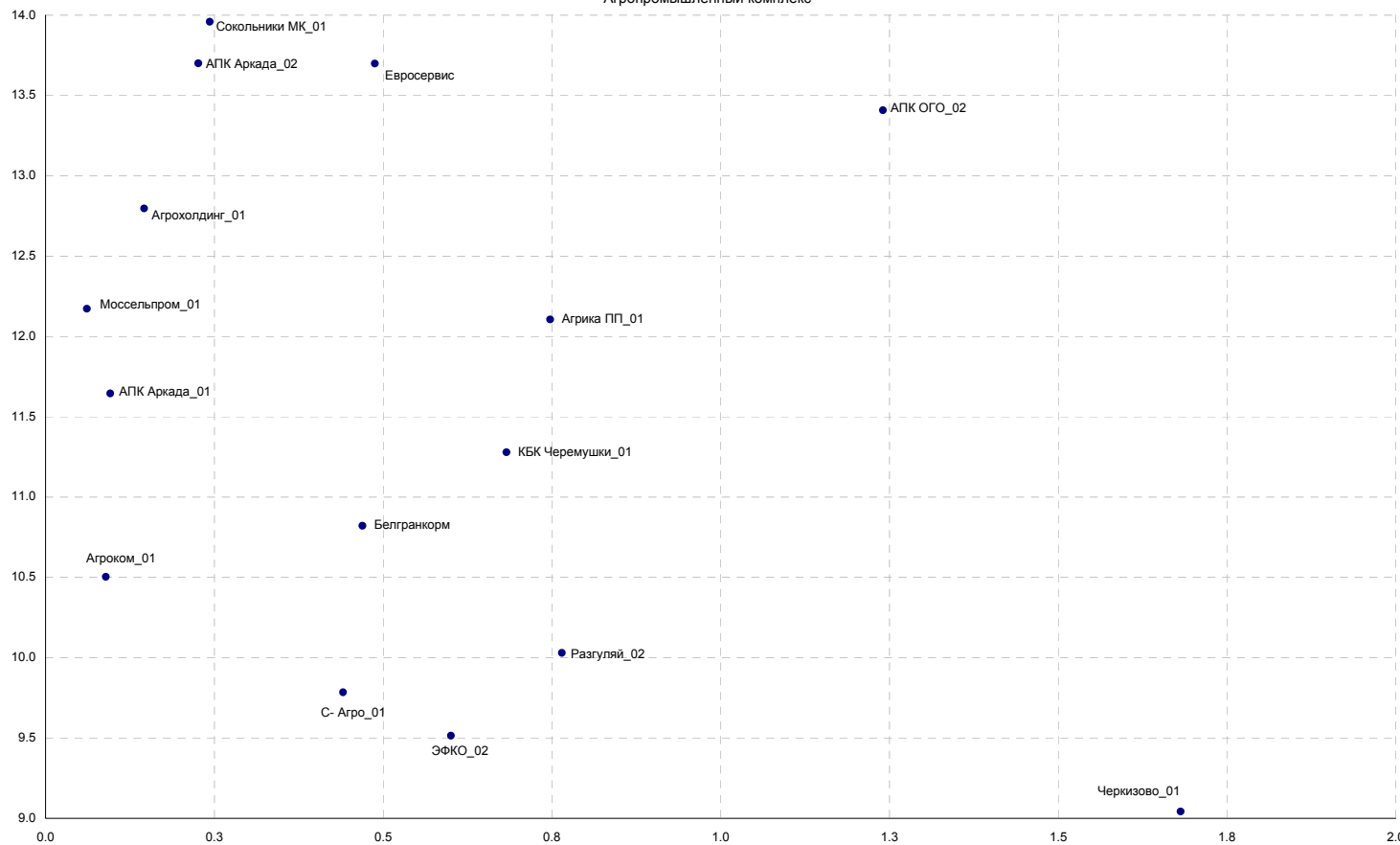
Источники: REUTERS, расчеты Банка Москвы

Потребительский сектор



Источники: REUTERS, расчеты Банка Москвы

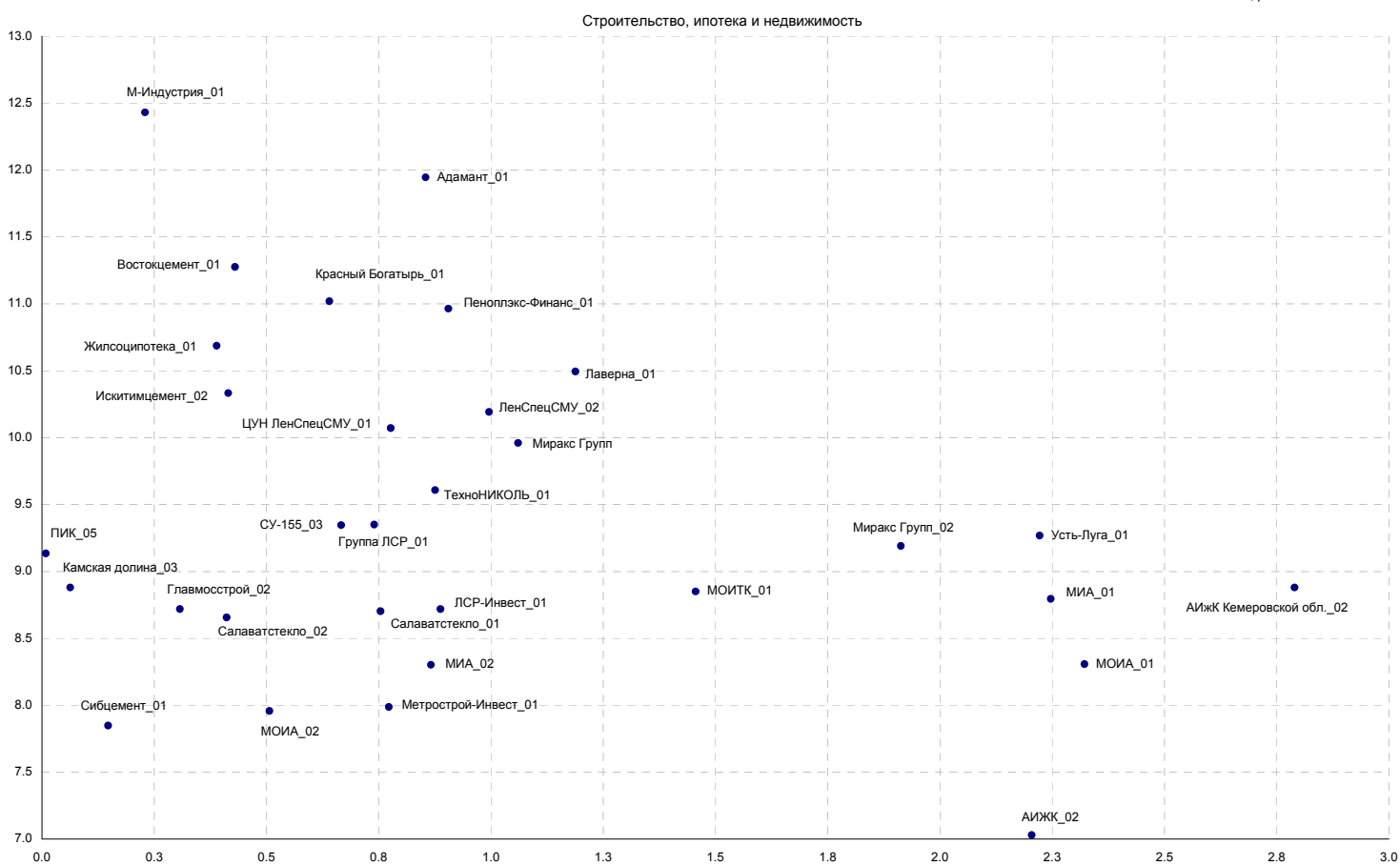
Агропромышленный комплекс



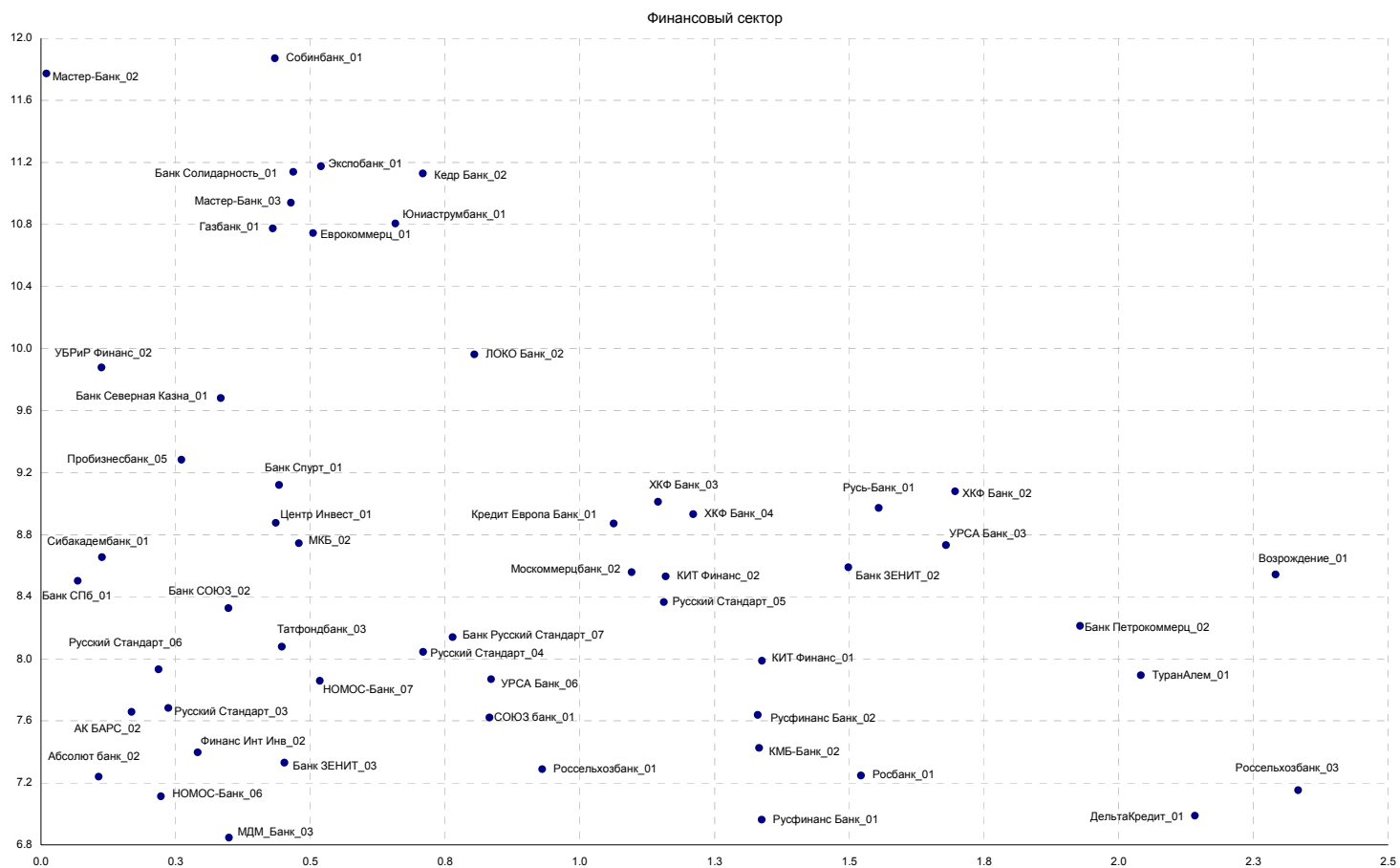
Источники: REUTERS, расчеты Банка Москвы



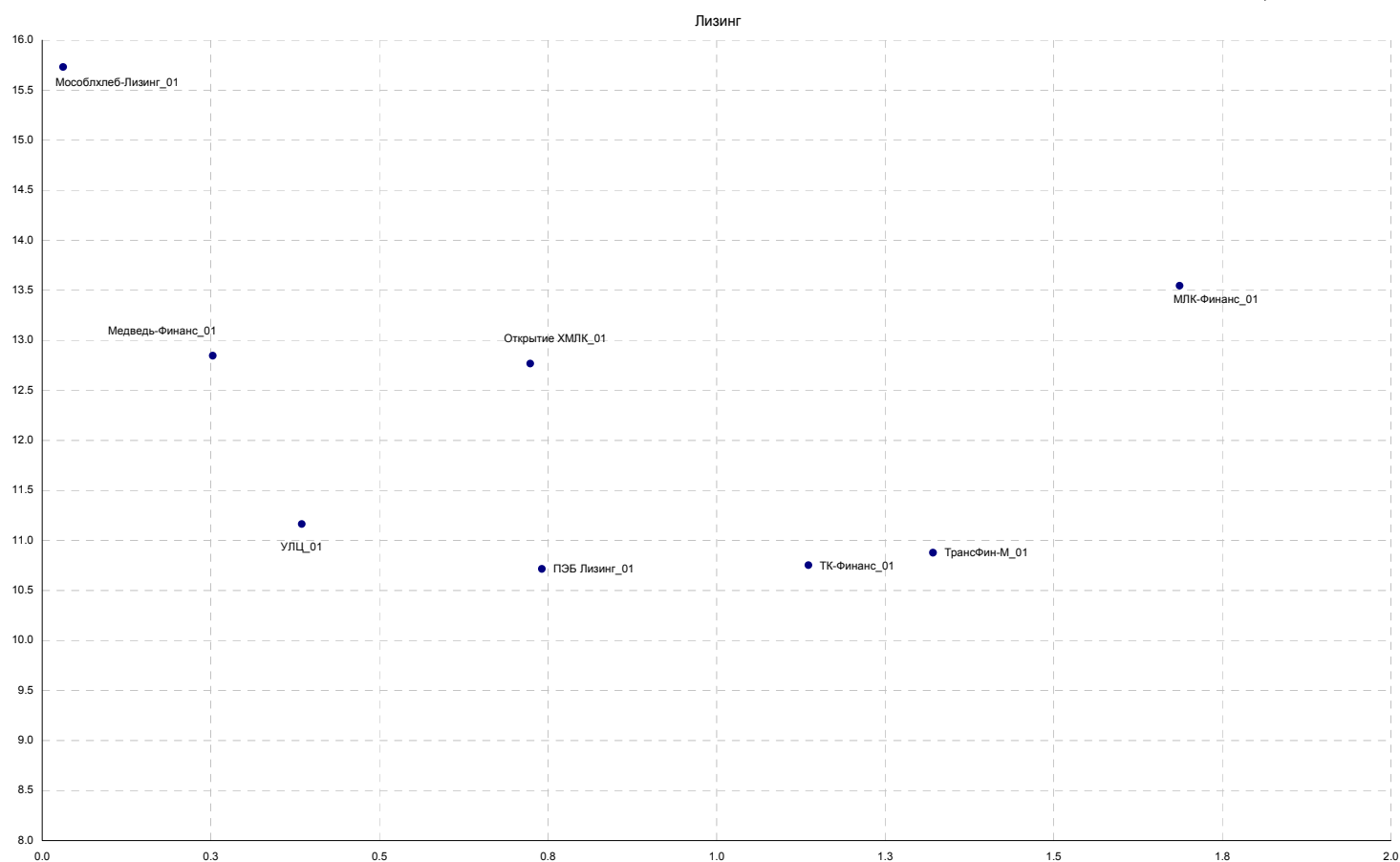
Источники: REUTERS, расчеты Банка Москвы



Источники: REUTERS, расчеты Банка Москвы

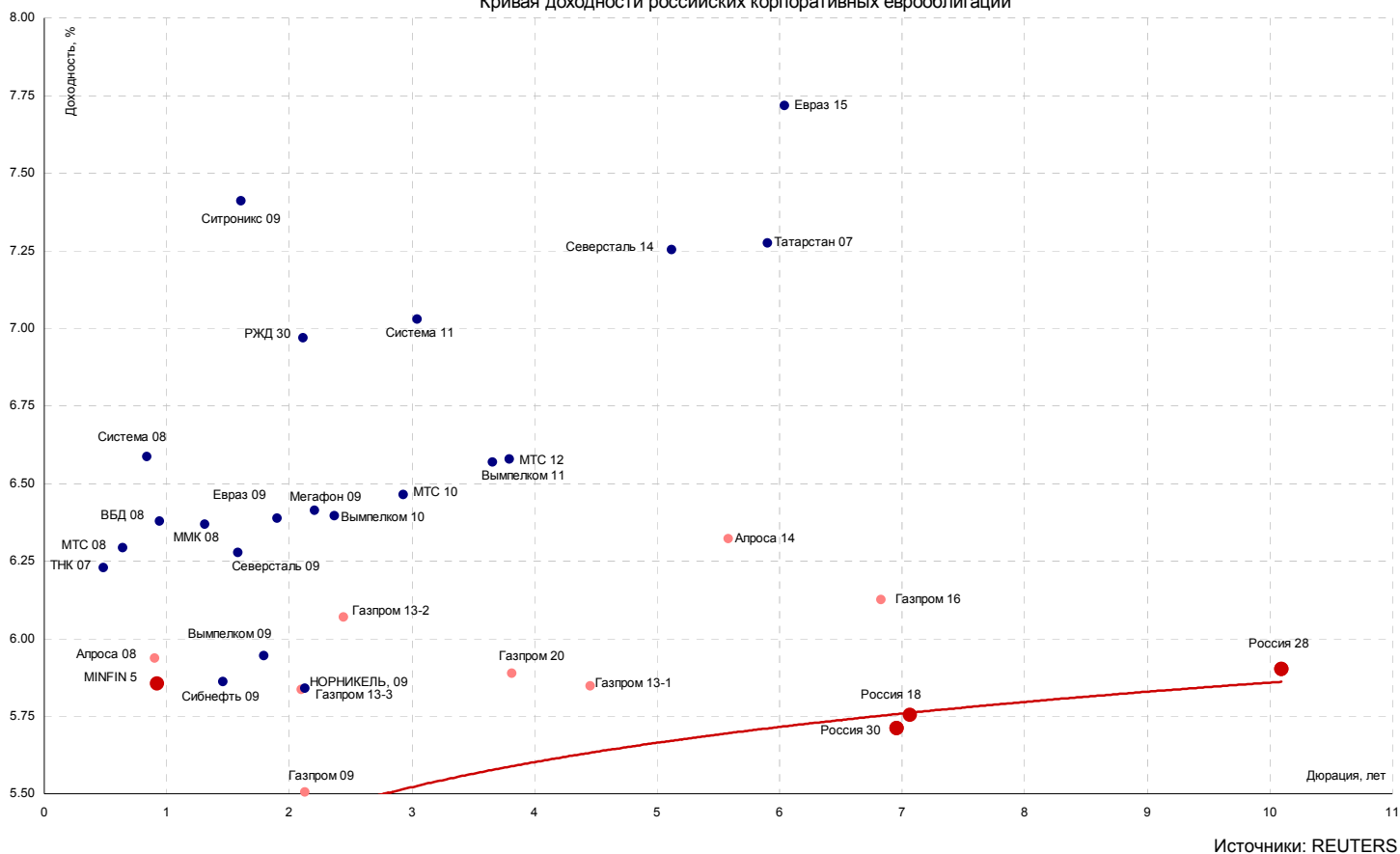


Источники: REUTERS, расчеты Банка Москвы

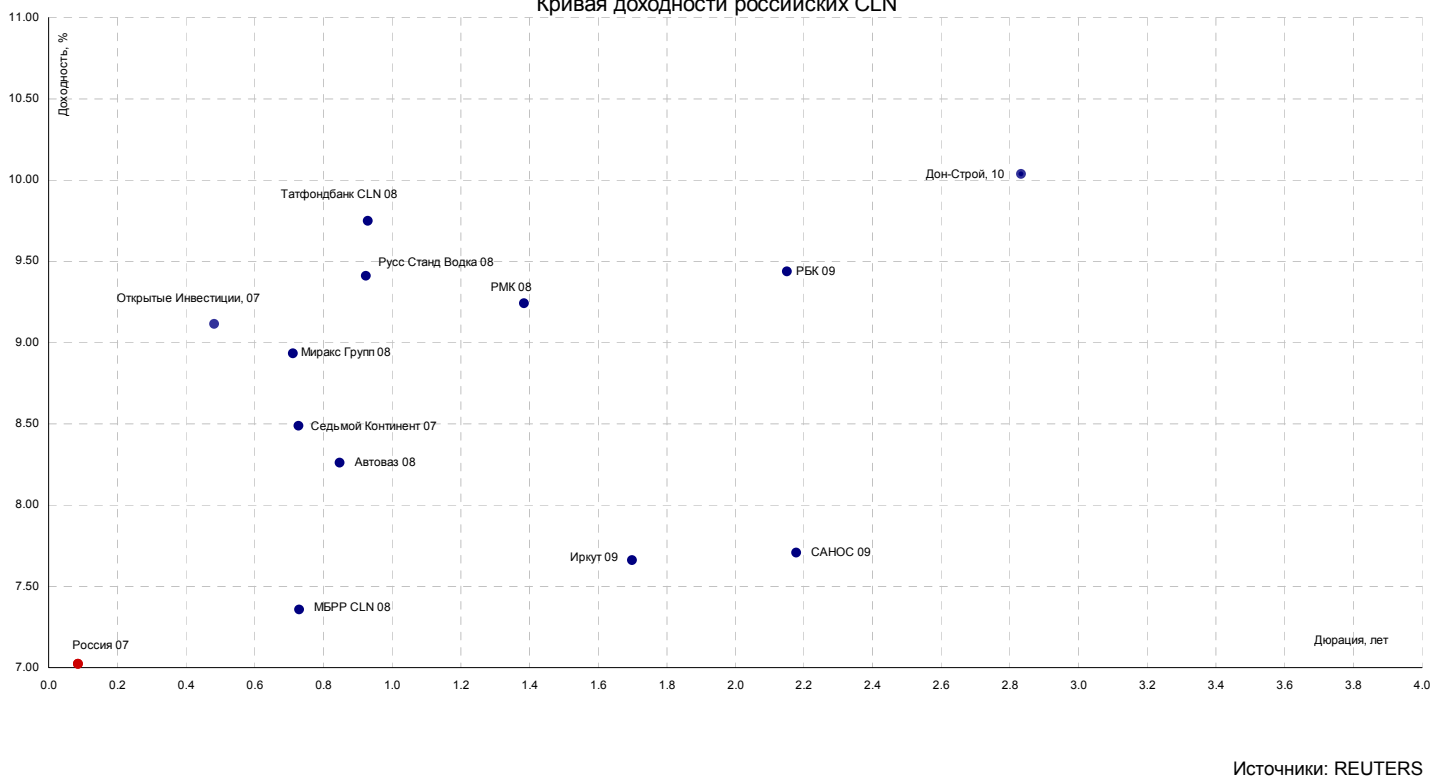


Источники: REUTERS, расчеты Банка Москвы

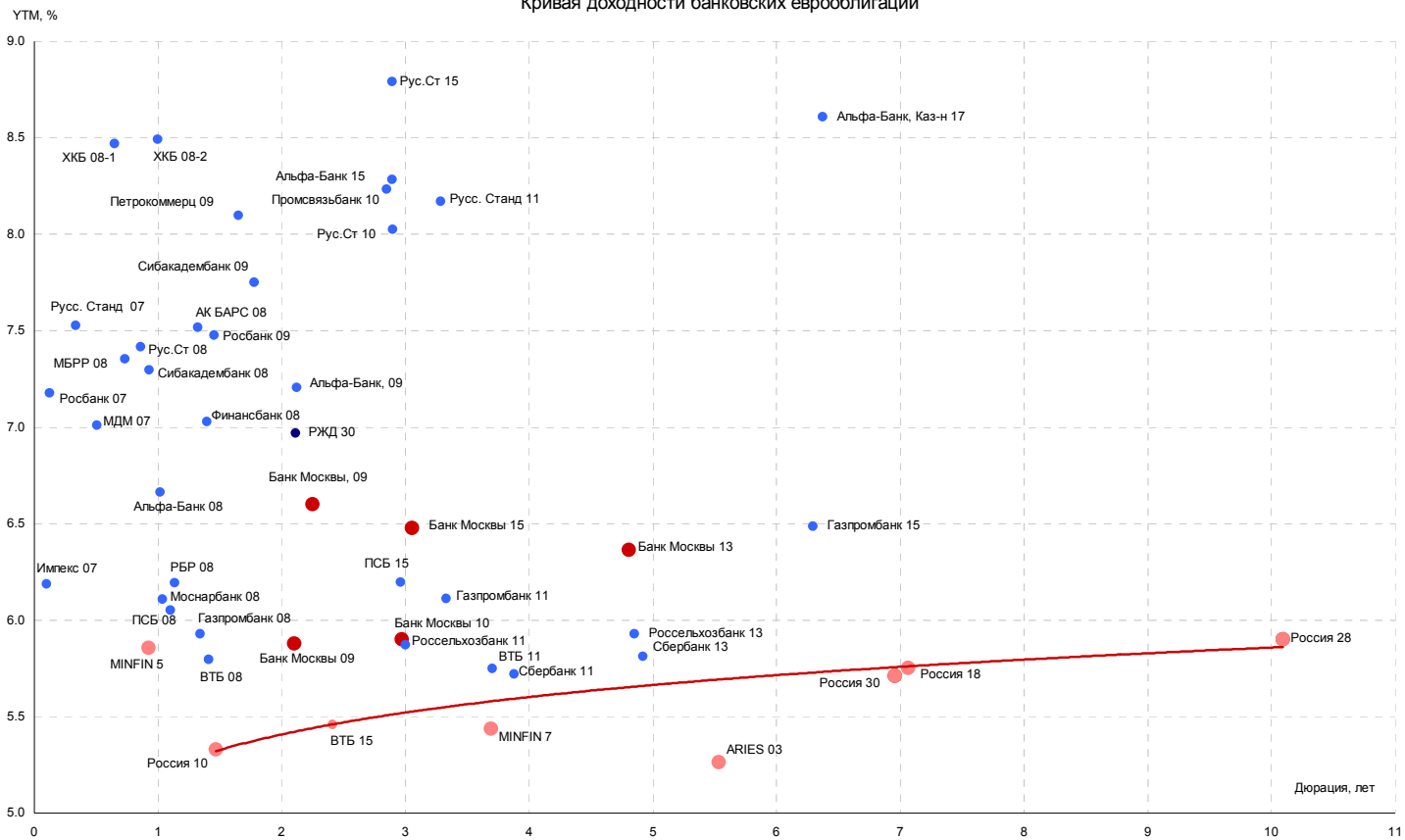
Кривая доходности российских корпоративных еврооблигаций



Кривая доходности российских CLN

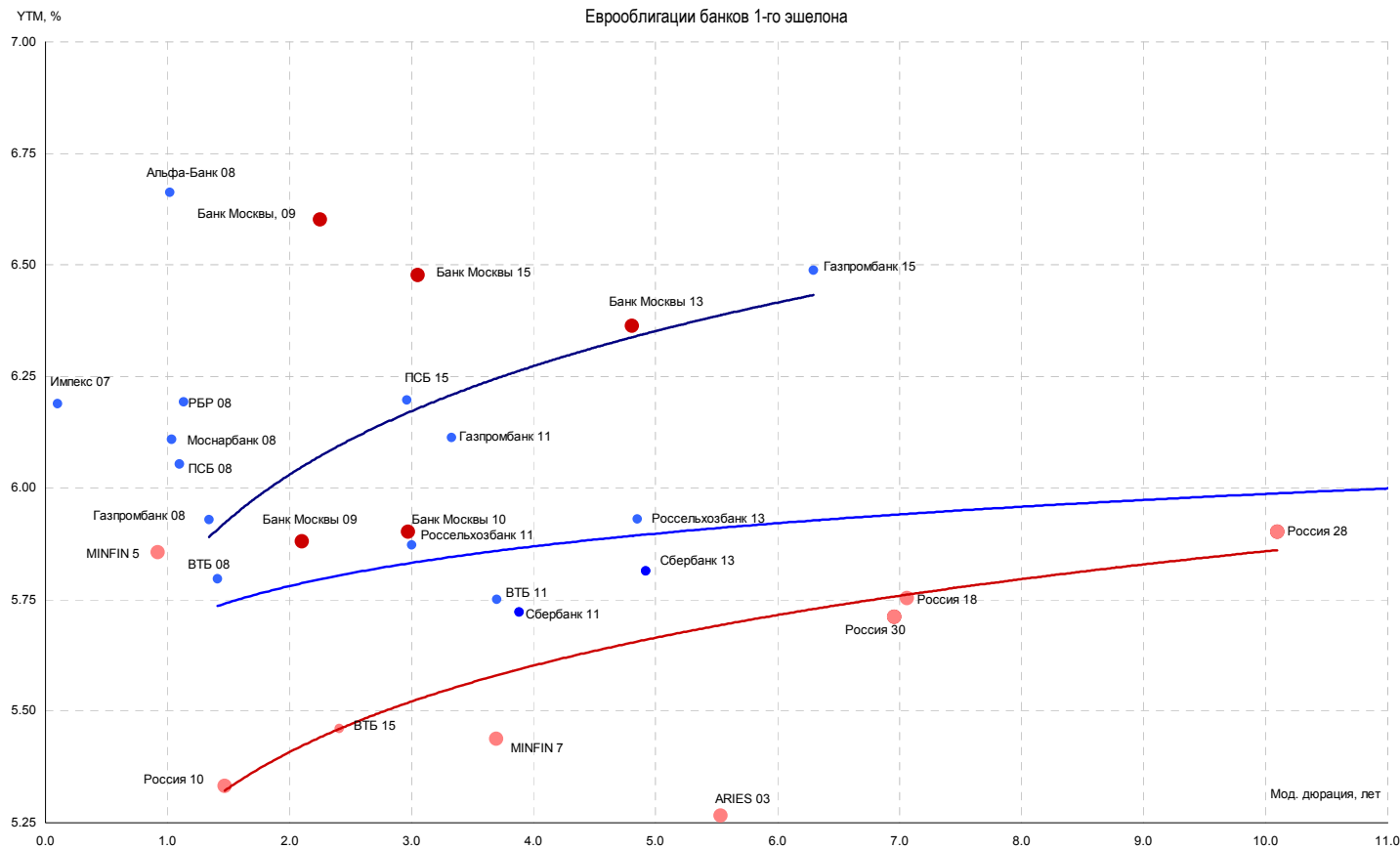


Кривая доходности банковских еврооблигаций



Источники: REUTERS

Еврооблигации банков 1-го эшелона

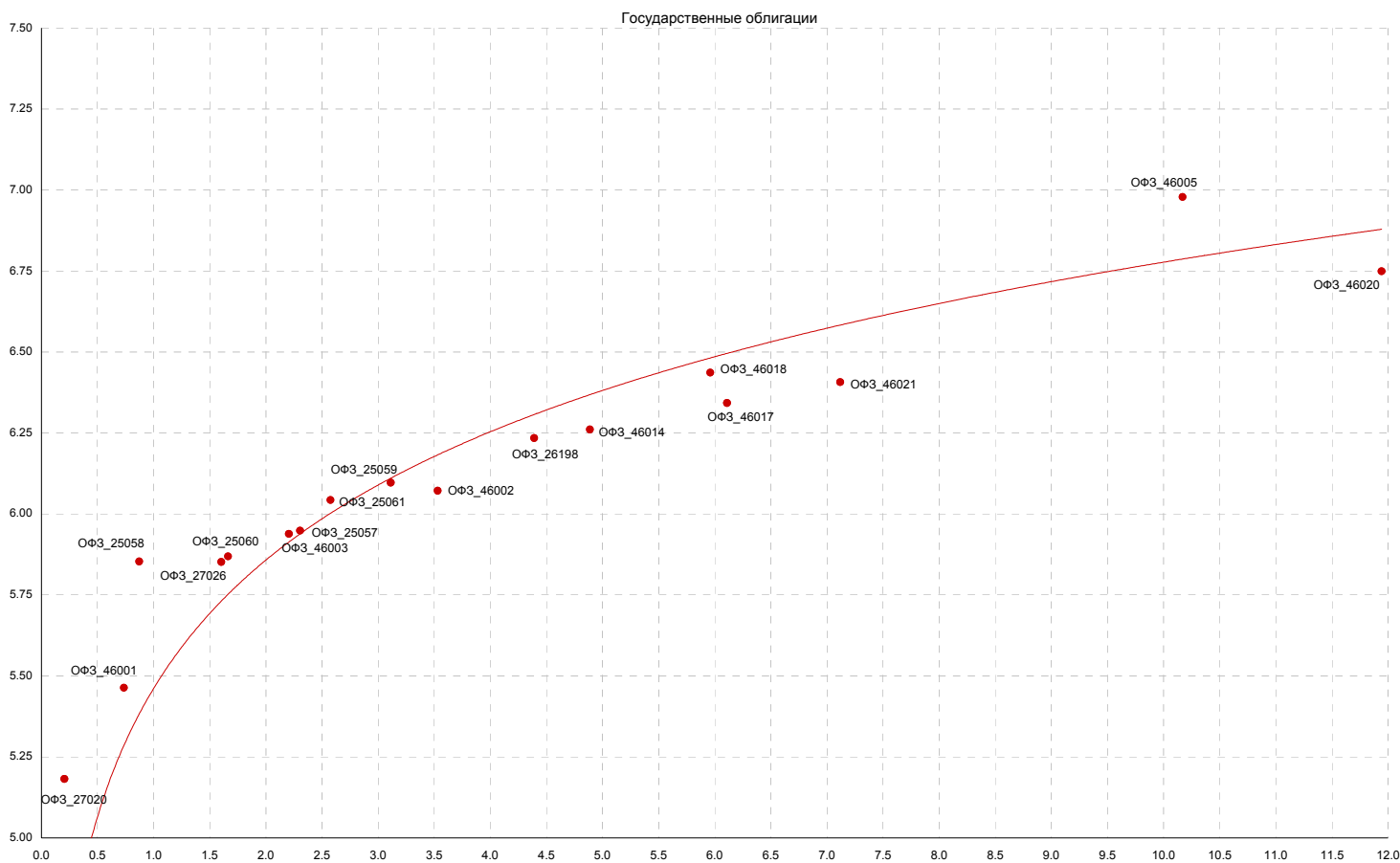


Источники: REUTERS

ВЫПУСКИ	ОБЪЁМЫ			ПОГАШЕНИЕ/ ВЫКУП			ЦЕНА			ИЗМЕНЕНИЕ,%			ДОХОДНОСТЬ,%			ДЮРАЦИЯ		
	Оборот млн. руб.	Число сделок	Объём, млн. руб.	Купон,%	Погашение	Оферта	Индикат. цена	Покупка	Продажа	день	неделя	месяц	НКД	Текущая	К погаш.	К оферте	Дюр. лет.	Мод. дюр
Итоги торгов государственными облигациями																		
ОФЗ 25057	0.00	0	40817	7.40	20.01.2010	-	103.88	103.68	103.90	0.00	0.13	0.01	5.27	7.12	5.95	-	2.44	2.30
ОФЗ 25058	30.24	2	40655.1	6.30	30.04.2008	-	100.52	100.80	100.84	-0.32	-0.23	-0.18	3.28	6.27	5.85	-	0.92	0.87
ОФЗ 25059	26.64	6	41000	6.10	19.01.2011	-	100.45	100.20	100.45	0.10	-0.30	-0.25	4.35	6.07	6.10	-	3.30	3.11
ОФЗ 25060	0.00	0	41000	5.80	29.04.2009	-	100.10	100.02	100.10	0.00	0.20	0.15	3.02	5.79	5.87	-	1.76	1.66
ОФЗ 25061	12.49	4	11995.7	5.80	05.05.2010	-	99.70	99.65	99.70	0.00	0.10	0.15	3.02	5.82	6.04	-	2.73	2.58
ОФЗ 26198	0.19	1	42117.4	6.00	02.11.2012	-	98.90	98.70	98.85	0.10	0.30	0.32	32.55	6.07	6.23	-	4.66	4.39
ОФЗ 27019	0.00	0	8800	10.00	18.07.2007	-	101.00	-	-	0.00	0.00	0.00	33.97	9.90	3.60	-	0.16	0.15
ОФЗ 27020	0.00	0	8800	10.00	08.08.2007	-	101.00	100.74	101.50	0.00	-0.19	-0.55	28.22	9.90	5.29	-	0.22	0.21
ОФЗ 27025	0.00	0	25806.4	6.00	13.06.2007	-	100.14	100.01	100.14	0.00	0.07	-0.06	11.18	5.99	3.80	-	0.06	0.06
ОФЗ 27026	7.37	3	16000	7.00	11.03.2009	-	101.25	101.20	101.35	0.95	0.05	0.15	13.04	6.91	5.85	-	1.70	1.60
ОФЗ 46001	0.00	0	60000	10.00	10.09.2008	-	103.64	103.45	103.62	0.00	-0.01	-0.31	13.97	9.65	5.46	-	0.78	0.74
ОФЗ 46002	0.00	0	62000	9.00	08.08.2012	-	109.85	109.80	109.89	0.00	0.25	-0.05	23.67	8.19	6.07	-	3.75	3.53
ОФЗ 46003	0.00	0	37297.6	10.00	14.07.2010	-	110.01	110.00	110.17	0.00	-0.04	-0.14	33.97	9.09	5.94	-	2.34	2.21
ОФЗ 46005	0.19	1	27477.5	0.00	09.01.2019	-	47.98	47.51	49.17	0.08	0.18	-0.42	0.00	0.00	6.94	-	10.88	10.17
ОФЗ 46014	14.13	4	58289.9	9.00	29.08.2018	-	109.40	109.41	109.49	-0.08	0.05	0.16	16.77	8.23	6.26	-	5.19	4.89
ОФЗ 46017	192.74	21	80000	8.50	03.08.2016	-	106.80	106.76	106.80	0.00	0.40	0.51	1.16	7.96	6.34	-	6.50	6.11
ОФЗ 46018	91.60	17	76953.5	9.00	24.11.2021	-	111.90	111.85	111.90	0.05	0.55	0.63	16.77	8.04	6.44	-	6.34	5.96
ОФЗ 46020	352.49	40	39699.6	6.90	06.02.1936	-	103.28	103.21	103.28	0.07	0.58	0.68	18.15	6.68	6.75	-	12.75	11.94
ОФЗ 46021	77.10	14	14916.9	8.00	08.08.2018	-	100.48	100.48	100.50	0.13	0.43	0.53	19.51	7.96	6.40	-	7.57	7.12
ОФЗ 48001	0.00	0	24099.5	7.75	31.10.2018	-	104.75	104.50	104.80	0.00	0.20	0.25	39.71	7.40	7.03	-	6.83	6.38

Всего

Источники: REUTERS, расчеты Банка Москвы



ВЫПУСКИ	ОБЪЕМЫ			ПОГАШЕНИЕ/ ВЫКУП			ЦЕНА			ИЗМЕНЕНИЕ,%			ДОХОДНОСТЬ,%			ДЮРАЦИЯ		
	Оборот млн. руб.	Число сделок	Объем, млн. руб.	Купон,%	Погашение	Оферта	Индикат. цена	Покупка	Продажа	день	неделя	месяц	НКД	Текущая	К погаш.	К оферте	Дюр. лет.	Мод. дюр
Итоги торгов муниципальными облигациями																		
Волгогр 01	0.00	0	450	9.70	17.07.2008	-	101.65	101.55	102.00	0.00	0.80	0.50	8.50	9.60	8.62	-	1.10	1.02
КазаньОб06	0.00	0	2300	8.00	29.08.2009	-	100.98	101.13	101.20	0.00	-0.15	-0.22	17.97	7.92	7.74	-	2.07	1.92
КрасЯрск05	0.00	0	1000	8.50	18.10.2008	-	100.95	100.65	101.40	0.00	0.15	-0.37	7.68	8.42	7.20	-	1.36	1.26
Новсиб 3об	0.67	1	1000	13.00	14.07.2009	-	109.85	109.85	110.01	-0.30	-0.35	-0.25	46.30	11.83	7.14	-	1.88	1.75
Новсиб 4об	0.00	0	1500	8.60	24.06.2010	-	102.35	102.01	102.50	0.00	-0.15	-0.35	13.19	8.40	7.85	-	2.72	2.53
Томск 1	0.00	0	120	12.00	22.11.2007	-	100.70	-	-	0.00	0.00	0.60	11.57	11.92	10.99	-	0.49	0.44
Уфа-2004об	0.00	0	500	10.03	03.06.2008	-	102.30	102.35	102.60	0.00	-0.17	-0.40	45.88	9.80	7.82	-	0.97	0.90
УФА-2006об	0.00	0	500	9.15	18.12.2009	-	101.29	-	-	0.00	0.00	-0.21	34.53	9.03	8.76	-	2.28	2.09
Итоги торгов субфедеральными облигациями																		
Башкорт4об	0.00	0	500	8.02	13.09.2007	-	100.30	100.21	100.54	0.00	0.00	-0.19	14.73	8.00	6.94	-	0.32	0.29
Башкорт5об	10.26	1	1000	8.02	04.11.2009	-	102.60	102.50	102.75	0.00	0.06	0.02	2.64	7.82	6.97	-	2.28	2.13
БелгОб 3об	0.00	0	2000	8.38	10.11.2010	-	102.00	101.60	102.00	0.00	0.50	0.15	1.15	8.22	7.94	-	3.05	2.83
Белгор2003	0.00	0	320	13.50	29.04.2008	-	105.75	105.20	-	0.00	0.00	0.21	8.14	12.77	7.20	-	0.91	0.85
Белгор2006	1.01	1	1020	8.24	19.10.2011	-	100.60	100.40	100.70	0.10	0.20	0.50	5.87	8.19	7.99	-	3.75	3.47
ВолгогрОб1	0.00	0	700	12.00	17.06.2010	-	104.40	103.95	104.40	0.00	0.00	-2.10	49.61	11.49	7.80	-	1.42	1.32
ВолгогрОбл	0.00	0	600	11.99	11.06.2009	-	103.00	102.85	103.10	0.00	0.17	-0.29	51.91	11.64	7.90	-	1.01	0.94
ВоронежОб2	0.00	0	500	13.00	18.06.2009	-	108.10	107.29	108.09	0.00	-0.15	-0.45	55.56	12.03	7.89	-	1.82	1.68
ВоронежОбл	0.00	0	600	13.00	15.12.2007	-	103.05	102.90	103.20	0.00	-0.05	-0.35	24.22	12.62	7.68	-	0.55	0.51
ИркОбл31-1	0.91	12	1140	9.50	17.12.2009	-	101.75	101.50	101.75	0.20	0.20	0.00	11.87	9.34	7.69	-	1.25	1.16
ИркОбл31-2	9.16	0	540	8.00	23.10.2008	-	100.01	100.01	100.25	0.00	0.11	-0.14	3.42	8.00	7.86	-	0.90	0.84
ИркОбл31-3	124.27	5	2790	7.75	24.11.2010	-	99.57	99.55	99.80	-0.08	-0.11	0.00	10.66	7.78	7.84	-	1.69	1.56
ИркОбл31-4	0.00	0	1200	8.25	26.05.2010	-	100.25	-	-	0.00	0.00	-0.03	42.50	8.23	7.85	-	1.34	1.24
ИркОбл-а01	0.00	0	288.75	10.00	22.07.2007	-	100.60	100.47	100.65	0.00	0.05	-0.20	11.70	9.94	6.22	-	0.17	0.16
КалужОбл	0.00	0	300	9.00	24.12.2007	-	100.86	100.90	102.98	0.00	0.00	0.00	36.49	8.92	7.61	-	0.57	0.53
КалужОбл-2	0.00	0	1300	8.60	29.08.2011	-	105.00	100.00	-	0.00	2.85	2.90	18.14	8.19	7.13	-	3.14	2.93
Карелия 1	0.00	0	500	8.40	02.06.2010	-	100.50	100.20	100.70	0.00	0.55	0.55	38.20	8.36	7.89	-	2.33	2.16
Карелия 2	0.00	0	500	8.27	14.04.2011	-	100.30	100.20	100.49	0.00	0.00	0.11	7.25	8.25	8.07	-	3.01	2.78
КировОбл 1	0.00	0	270	8.39	22.12.2008	-	100.65	100.70	100.90	0.00	0.00	0.00	9.31	8.34	7.99	-	1.05	0.97
КировОбл 2	0.00	0	600	8.45	24.09.2009	-	100.90	100.53	-	0.00	0.00	0.00	12.27	8.37	7.97	-	1.28	1.18
КОМИ 5б об	0.00	0	500	13.00	24.12.2007	-	103.70	103.40	103.74	0.00	0.18	-0.38	20.66	12.54	6.76	-	0.57	0.54
КОМИ 6в об	0.00	0	700	13.50	14.10.2010	-	113.15	113.00	113.15	0.00	0.08	-0.15	13.68	11.93	7.49	-	2.88	2.68
КОМИ 7в об	0.00	0	1000	10.00	22.11.2013	-	109.00	-	-	0.00	0.00	0.66	49.04	9.17	7.19	-	4.57	4.27
КОМИ 8в об	100.62	5	1000	9.00	03.12.2015	-	100.31	100.30	-	0.31	-0.09	1.31	18.74	8.97	7.36	-	5.93	5.52
КостромОб4	13.13	4	800	11.00	11.03.2008	-	102.57	102.57	102.63	-0.07	-0.11	-0.38	20.79	10.72	7.91	-	0.77	0.71
КраснЯрКр3	5.65	3	3000	7.00	01.10.2008	-	99.60	99.55	99.75	0.04	-0.05	0.00	9.01	7.03	7.03	-	0.84	0.79
ЛенОбл-2об	12.51	4	800	14.01	08.12.2010	-	121.30	121.10	121.39	0.00	0.30	0.00	61.03	11.55	7.25	-	2.84	2.65
ЛенОбл-3об	0.95	2	1300	12.50	05.12.2014	-	128.24	127.80	129.00	2.24	-0.76	-1.06	53.77	9.75	7.35	-	5.21	4.85
Мос.обл.3в	39.92	3	4000	11.00	19.08.2007	-	101.10	101.06	101.30	-0.19	-0.19	-0.65	27.73	10.88	6.30	-	0.25	0.23
Мос.обл.4в	11.96	3	9600	11.00	21.04.2009	-	108.70	108.60	108.69	0.06	-0.05	0.19	8.14	10.12	6.30	-	1.75	1.65
Мос.обл.5в	0.00	0	9000	10.00	30.03.2010	-	106.67	106.60	106.72	0.00	0.12	0.17	9.86	9.37	6.46	-	1.85	1.74
Мос.обл.6в	457.11	16	12000	9.00	19.04.2011	-	107.90	107.80	107.92	-0.04	0.30	0.58	6.66	8.34	6.78	-	3.39	3.17
НижегорОбл2	24.62	1	2000	9.99	02.11.2008	-	102.69	102.48	102.60	0.00	0.18	0.14	3.94	9.73	7.07	-	0.93	0.87
НижегорОбл3	42.62	4	2000	8.70	20.10.2011	-	103.22	103.20	103.45	-0.11	0.32	-3.28	5.96	8.42	7.80	-	3.09	2.88
НовсибО-05	0.00	1	2500	8.50	15.12.2009	-	101.71	101.35	101.71	0.09	0.11	-0.17	14.44	8.36	7.19	-	1.57	1.47
НовсибОбл2	15.52	3	2000	13.30	29.11.2007	-	103.55	102.23	103.40	0.30	-0.10	-0.95	29.52	12.84	6.53	-	0.50	0.47
СамарОбл 2	0.00	0	2000	6.82	09.09.2010	-	99.10	99.20	99.30	0.00	0.00	0.15	12.52	6.88	7.32	-	2.95	2.75
СамарОбл 3	110.79	7	4500	7.60	11.08.2011	-	102.06	102.05	102.24	-0.24	2.96	3.11	0.83	7.67	8.09	-	3.65	3.38
Саха(Якут)	72.33	17	2500	7.95	11.04.2013	-	103.33	103.15	103.40	0.00	-0.37	0.33	6.97	7.69	7.33	-	4.08	3.80
ТверОбл 05	0.00	0	800	7.95	30.11.2008	-	100.50	100.50	100.85	0.00	-0.25	-0.10	17.42	7.91	7.82	-	1.43	1.33
Томск.об-2	3.74	3	600	10.00	13.10.2007	-	101.04	101.05	101.17	0.04	-0.26	-0.24	10.41	9.90	7.23	-	0.40	0.37
Томск.об-3	0.00	0	900	8.00	09.11.2009	-	99.25	99.00	99.45	0.00	0.25	0.10	2.63	8.06	7.57	-	1.86	1.73
ТульскОб 1	0.00	0	1500	8.50	28.06.2009	-	103.05	102.86	103.00	0.00	-0.13	-0.06	12.34	8.25	7.11	-	1.93	1.81
Удмуртия-1	0.00	0	1000	8.20	27.12.2008	-	100.65	100.65	-	0.00	0.27	0.16	32.58	8.15	7.90	-	1.49	1.38
Хабаровскб	0.00	0	1000	8.00	24.11.2009	-	100.90	-	-	0.00	0.10	0.08	39.01	7.93	7.06	-	1.47	1.37
ХантМан5об	89.36	17	3000	12.00	27.05.2008	-	106.25	102.00	-	-0.52	-0.53	-0.50	57.86	11.29	5.68	-	0.94	0.89
Чувашия-04	0.00	0	750	12.33	27.03.2009	-	108.55	108.35	108.45	0.00	0.05	-0.10	18.24	11.36	7.43	-	1.69	1.58
Чувашия-05	0.00	0	1000	7.85	05.06.2011	-	102.31	102.30	103.16	0.00	0.00	-0.09	35.92	7.67	7.31	-	3.43	3.20
Якут-06 об	0.00	0	2000	10.00	13.05.2010	-	106.85	106.75	106.85	0.00	0.09	0.00	1.10	9.36	7.02	-	2.15	2.01
Якут-10 об	0.00	0	800	12.00	17.06.2008	-	105.00	104.20	105.10	0.00	0.00	-0.37	20.38	11.43	7.32	-	1.01	0.94
ЯНАО-1 об	337.49	7	1800	10.00	03.08.2008	-	104.28	-	109.99	-0.04	-0.02	-0.30	28.77	9.59	6.34	-	1.14	1.07
ЯрОбл-02	0.00	0	1000	12.78	03.07.2007	-	100.65	100.64	100									

ВЫПУСКИ	ОБЪЕМЫ			ПОГАШЕНИЕ/ ВЫКУП			ЦЕНА			ИЗМЕНЕНИЕ,%			ДОХОДНОСТЬ,%			ДЮРАЦИЯ		
	Оборот, млн. руб.	Число сделок	Объем, млн. руб.	Купон,%	Погашение	Оферта	Индикат. цена	Покупка	Продажа	день	неделя	месяц	НКД	Текущая	К погаш.	К оферте	Дюр. лет.	Мод. дюр
Нефть и газ																		
Альянс-01	0.00	0	3000	8.92	14.09.2011	16.09.2009	101.05	101.00	101.38	0.00	-0.20	0.15	14.91	8.83	4.81	8.58	2.12	1.96
ГАЗПРОМ А4	18.19	15	5000	8.22	10.02.2010	-	104.50	104.33	104.42	0.14	0.10	0.20	21.62	7.87	6.49	-	2.46	2.31
ГАЗПРОМ А5	85.69	5	5000	7.58	09.10.2007	-	100.85	100.70	100.85	-0.05	-0.05	0.00	8.51	7.52	5.29	-	0.39	0.37
ГАЗПРОМ А6	2.36	4	5000	6.95	06.08.2009	-	101.05	100.80	101.10	0.00	0.20	0.25	19.42	6.88	6.53	-	2.05	1.93
ГАЗПРОМ А7	0.23	2	5000	6.79	29.10.2009	-	100.53	100.52	100.75	-0.12	-0.12	-0.02	3.35	6.75	6.66	-	2.29	2.14
ГАЗПРОМ А8	159.51	8	5000	7.00	27.10.2011	-	100.85	100.80	100.90	0.65	0.15	0.40	3.45	6.94	6.89	-	3.88	3.63
ГАЗПРОМ А9	296.53	13	5000	7.23	12.02.2014	-	101.45	101.38	101.42	0.00	0.10	0.75	17.63	7.13	7.08	-	5.37	5.02
ГАЗЭКСФ 1	0.00	0	1000	10.50	16.12.2010	19.06.2008	101.40	100.30	101.00	0.00	0.90	0.95	43.44	10.36	2.90	9.30	1.01	0.92
КмплФин 01	1.50	1	1000	12.50	04.02.2010	07.08.2008	99.90	99.80	99.89	-0.04	-0.05	0.05	34.93	12.51	5.97	12.94	1.13	1.00
Лукойл2обл	0.00	0	6000	7.25	17.11.2009	-	101.20	-	-	0.00	0.05	0.00	35.95	7.16	6.83	-	2.25	2.10
Лукойл3обл	4.02	3	8000	7.10	08.12.2011	-	100.40	100.41	100.60	-0.20	-0.05	0.19	30.73	7.07	7.12	-	3.85	3.60
Лукойл4обл	204.76	12	6000	7.40	05.12.2013	-	101.70	101.65	101.70	0.05	0.06	0.43	32.03	7.28	7.20	-	5.16	4.81
МарийНПЗ 2	0.00	0	1500	12.00	16.12.2010	19.06.2008	99.94	99.51	99.94	0.00	0.64	0.36	49.64	12.01	3.86	12.40	1.00	0.89
МособгазФ1	4.04	3	700	10.75	21.12.2008	-	103.00	102.50	103.00	0.20	0.30	0.30	30.92	10.44	8.11	-	1.07	0.99
НГК ИТЕРА	0.00	0	2000	9.75	07.12.2007	-	101.00	100.80	101.00	0.00	0.15	-0.15	44.08	9.65	7.99	-	0.52	0.49
РуссНефть1	49.88	42	7000	9.25	10.12.2010	12.12.2008	81.01	80.51	81.00	0.31	-5.49	-1.49	39.79	11.42	11.41	26.08	1.42	1.12
Сахартнрг1	0.02	1	1120	11.90	02.12.2009	04.06.2008	101.70	101.40	101.70	0.30	0.08	0.29	54.12	11.70	4.37	10.38	0.96	0.87
ТОАП-Фин01	0.00	0	2000	12.00	10.12.2009	12.06.2008	99.44	99.15	99.40	0.00	-0.01	0.14	51.95	12.07	5.49	12.95	0.98	0.87
Удмнефтрп	0.00	0	1500	9.50	01.09.2008	-	100.50	-	101.00	0.00	0.10	0.00	21.08	9.46	9.48	-	1.20	1.10
ФазтонАФ 1	0.00	0	1000	10.50	30.07.2009	31.01.2008	100.23	-	-	0.00	0.00	0.05	31.36	10.48	3.34	10.36	0.67	0.61
Электроэнергетика																		
БашкирэнЗв	48.00	3	1500	8.30	09.03.2011	19.03.2009	100.83	-	-	0.00	0.03	-0.17	11.82	8.23	3.97	8.04	1.70	1.57
ГидроОГК-1	182.03	6	5000	8.10	29.06.2011	-	103.25	103.20	103.40	-0.03	0.10	0.15	30.62	7.85	7.30	-	3.49	3.25
Ленэнерго2	10.24	1	3000	8.54	27.01.2012	-	102.40	102.40	102.50	-0.01	-0.07	-0.15	25.27	8.34	8.07	-	3.88	3.59
Мосэнерго1	58.47	3	5000	7.54	13.09.2011	15.09.2009	100.97	100.93	100.97	0.02	0.07	0.00	12.81	7.47	4.01	7.20	2.15	2.01
Мосэнерго2	0.00	0	5000	7.65	18.02.2016	23.02.2012	101.70	101.76	101.89	0.00	-0.25	-0.30	16.98	7.52	4.32	7.35	4.02	3.75
МОЭК-01	58.43	6	6000	8.05	06.09.2011	-	101.45	101.43	101.50	0.00	0.02	0.06	15.22	7.93	7.79	-	3.67	3.41
ОГК-3 об-1	0.00	0	5000	7.00	09.12.2011	15.06.2007	100.00	-	-	0.00	0.00	0.00	30.11	7.00	0.11	6.80	0.07	0.06
ОГК-5 об-1	61.06	6	3000	7.50	29.09.2011	01.10.2009	100.00	99.95	100.05	0.00	0.10	0.10	9.45	7.50	4.28	7.63	2.19	2.04
РКС-01	31.75	3	1500	9.70	15.04.2009	17.10.2007	100.50	100.55	100.95	-0.50	-0.49	-0.50	8.77	9.65	9.62	8.36	0.41	0.38
Татэнерго1	0.13	2	1500	9.65	13.03.2008	-	101.55	101.50	101.94	-0.10	-0.05	-0.29	17.71	9.50	7.77	-	0.79	0.73
ТГК-1 01	0.20	1	4000	7.75	11.03.2014	16.03.2010	100.00	99.90	100.10	0.00	-0.85	-1.15	13.16	7.67	3.28	7.48	2.56	2.38
ТГК-БИНВ-1	0.00	0	2000	7.40	21.02.2012	26.02.2008	100.00	-	-	0.00	-0.85	-1.15	16.83	7.33	1.01	6.20	0.74	0.70
ФСК ЭЭС-01	0.00	0	5000	8.80	18.12.2007	-	101.40	101.41	101.55	0.00	-0.37	-0.30	36.89	8.68	6.38	-	0.56	0.52
ФСК ЭЭС-02	95.06	11	7000	8.25	22.06.2010	-	103.56	103.50	103.65	0.01	0.07	0.00	33.00	7.97	7.07	-	2.71	2.53
ФСК ЭЭС-03	213.03	12	7000	7.10	12.12.2008	-	100.70	100.65	-	0.20	0.20	0.28	30.54	7.05	6.73	-	1.46	1.37
ФСК ЭЭС-04	237.04	15	6000	7.30	06.10.2011	-	100.70	100.70	100.85	0.07	0.20	0.10	7.80	7.25	7.24	-	3.80	3.55
ФСК ЭЭС-05	396.03	14	5000	7.20	01.12.2009	-	100.75	100.60	100.77	0.30	0.20	0.10	32.94	7.15	6.99	-	2.29	2.14
Связь																		
ВлгТлкВТ-2	0.42	3	3000	8.20	30.11.2010	04.12.2008	101.32	100.50	101.50	0.22	-0.22	-0.28	37.52	8.09	4.60	7.39	1.43	1.33
ВлгТлкВТ-3	19.06	4	2300	8.50	30.11.2010	-	103.05	103.05	103.35	0.00	-0.15	-0.15	38.89	8.25	7.28	-	2.24	2.09
ВлгТлкВТ-4	52.33	7	3000	7.99	03.09.2013	08.09.2009	101.95	101.75	102.05	-0.05	0.08	0.13	15.10	7.84	3.29	7.25	2.20	1.96
ДальСвз2об	290.80	102	2000	8.85	30.05.2012	02.06.2010	104.34	104.15	104.37	0.14	0.34	0.27	40.25	8.48	5.76	7.32	2.58	2.40
ДальСвз3об	0.51	10	1500	8.60	03.06.2009	-	101.80	101.00	101.80	0.00	-0.15	0.10	39.11	8.45	7.33	-	1.28	1.20
МГТС-04 об	0.00	0	1500	7.10	22.04.2009	23.04.2008	100.10	-	-	0.00	0.10	-0.30	5.06	7.09	3.45	7.10	0.91	0.85
МГТС-05 об	0.00	0	1500	8.30	25.05.2010	29.05.2007	100.10	-	-	0.00	-0.10	-0.05	39.57	8.29	3.66	3.59	0.02	0.02
МегаФон3об	0.00	0	3000	9.25	15.04.2008	-	102.00	101.00	-	0.00	0.00	-0.25	8.62	9.07	7.04	-	0.88	0.82
СЗТелек2об	2.40	1	600	7.50	03.10.2007	-	100.05	99.00	100.20	0.05	-0.20	0.00	3.86	7.50	7.56	-	0.37	0.34
СЗТелек3об	0.00	0	3000	9.25	24.02.2011	28.02.2008	101.50	101.00	-	0.00	0.00	0.00	20.53	9.11	1.76	7.44	0.74	0.69
СЗТелек4об	112.79	4	2000	8.10	08.12.2011	11.12.2008	102.55	100.55	102.75	-0.05	0.10	0.65	14.87	7.90	7.52	7.79	1.46	1.36
СибТлк-4об	1.01	2	2000	12.50	05.07.2007	-	100.77	100.65	100.75	0.17	-0.13	0.77	46.92	12.40	5.93	-	0.12	0.12
СибТлк-5об	3.11	4	3000	9.20	25.04.2008	-	101.70	101.70	101.75	-0.05	0.00	-0.04	6.05	9.05	7.40	-	0.91	0.85
СибТлк-6об	0.00	0	2000	7.85	16.09.2010	23.09.2008	100.70	100.25	-	0.00	-0.02	0.05	12.90	7.80	3.03	7.34	1.29	1.20
СибТлк-7об	0.00	0	2000	8.65	20.05.2009	-	102.05	-	-	0.00	0.00	0.20	42.66	8.48	7.67	-	1.80	1.68
СМАРТС 03	1.57	6	1000	14.10	29.09.2009	02.10.2007	99.56	99.56	99.75	0.01	-0.19	-0.34	18.54	14.16	2.45	15.09	0.37	0.32
УралСвзИн4	50.77	14	3000	9.99	01.11.2007	-	101.30	101.24	101.35	-0.01	-0.05	-0.19	4.93	9.86	6.97	-	0.45	0.42
УралСвзИн5	0.00	0	2000	9.19	17.04.2008	-	101.70	-	-	0.00	0.10	-0.30	8.06	9.04	7.34	-	0.89	0.83
УрСИ сер06	0.00	0	2000	8.20	17.11.2011	20.11.2008	101.00	-	-	0.00	0.03	0.10	40.21	8.12	3.37	7.62	1.39	1.29
УрСИ сер07	102.23	12	3000	8.40	13.03.2012	17.03.2009	101.45	101.00	-	0.10	-0.05	0.75	14.27	8.28	3.79	7.67	1.71	1.59
ЦентрТел-4	147.79	5	5622.6	13.80	21.08.2009	-	113.75	113.65	113.78	0.05	0.13	-0.						

ВЫПУСКИ	ОБЪЕМЫ			ПОГАШЕНИЕ/ ВЫКУП			ЦЕНА			ИЗМЕНЕНИЕ, %			ДОХОДНОСТЬ, %			ДЮРАЦИЯ		
	Оборот, млн. руб.	Число сделок	Объем, млн. руб.	Купон, %	Погашение	Оферта	Индикат. цена	Покупка	Продажа	день	неделя	месяц	НКД	Текущая	К погаш.	К оферте	Дюр. лет.	Мод. дюр
Машиностроение																		
АВТОВАЗоб3	0.00	0	5000	7.80	22.06.2010	26.06.2007	100.08	100.07	100.30	0.00	-0.02	-0.07	31.20	7.79	0.22	6.77	0.10	0.09
Вагонмаш 1	6.16	9	300	13.50	19.06.2008	-	102.05	101.75	102.05	0.15	0.95	0.90	55.85	13.23	11.73	-	0.99	0.89
Вагонмаш 2	0.59	1	1000	11.00	15.12.2010	18.06.2008	98.95	98.30	98.95	0.00	-0.49	-0.55	45.81	11.12	3.83	12.41	1.00	0.89
ВКМ-Фин1об	0.00	0	1000	9.75	04.06.2008	-	100.10	99.91	100.10	0.00	0.42	0.00	44.34	9.74	9.87	-	0.97	0.89
ВолгоБур01	17.68	5	600	11.00	08.10.2008	10.10.2007	99.90	99.90	99.99	-0.10	0.00	0.00	12.05	11.01	3.23	11.13	0.39	0.35
ГАЗФин 01	86.74	8	5000	8.49	08.02.2011	12.02.2008	100.75	100.67	101.75	0.01	0.10	0.13	22.56	8.43	1.50	7.53	0.71	0.66
ГИДРОМАШС1	0.00	0	1000	9.90	24.11.2009	27.05.2008	100.60	-	-	0.00	-0.20	-0.13	47.19	9.84	3.91	9.48	0.95	0.87
ГТ-ТЭЦ 3об	5.63	4	1500	10.45	18.04.2008	-	100.24	100.08	100.24	0.20	-0.01	-0.14	8.88	10.42	10.40	-	0.89	0.80
ГТ-ТЭЦ 4об	0.00	0	2000	10.71	02.09.2009	-	100.15	100.10	100.25	0.00	-0.05	0.00	22.01	10.69	10.90	-	2.05	1.85
ЕПК-1	0.00	0	1000	9.35	02.10.2008	04.10.2007	99.72	99.40	-	0.00	0.00	-0.08	11.78	9.38	2.80	10.01	0.37	0.34
Ижмаш 02	0.01	1	1000	13.55	17.06.2008	-	100.40	100.25	100.70	0.40	-0.40	-0.30	56.80	13.50	13.54	-	0.98	0.87
ИнтеграФ-1	61.89	14	2000	10.50	20.03.2009	-	102.20	102.25	-	0.40	0.40	0.20	16.97	10.27	9.36	-	1.69	1.55
ИнтеграФ-2	0.00	0	3000	10.70	29.11.2011	01.12.2009	103.20	103.01	103.40	0.00	0.25	0.25	48.96	10.37	5.58	9.47	2.19	2.00
ИРКУТ-03об	5.44	1	3250	8.74	16.09.2010	-	104.20	104.30	104.49	-0.40	-0.28	0.01	14.37	8.39	7.42	-	2.93	2.73
Камаз-Фин2	0.00	0	1500	8.45	17.09.2010	19.09.2008	101.00	101.00	101.10	0.00	0.00	0.13	13.66	8.37	3.20	7.78	1.27	1.18
Криоген 02	0.00	0	500	9.75	08.07.2008	10.07.2007	100.00	-	-	0.00	0.00	0.10	35.26	9.75	1.19	9.42	0.14	0.13
КриогенФ 1	0.07	1	1000	11.20	15.12.2009	17.06.2008	100.10	-	100.10	0.60	0.50	0.50	46.95	11.19	4.87	11.39	1.00	0.90
ЛОМО 02	10.05	6	1000	12.50	05.09.2009	16.09.2007	100.50	100.45	100.55	-0.13	-0.05	-0.35	21.23	12.44	1.57	10.67	0.32	0.29
Миг-Ф 03	0.00	0	3000	8.90	06.09.2011	11.03.2008	100.75	100.80	101.05	0.00	0.00	-0.20	16.82	8.83	1.54	8.05	0.79	0.73
Миг-Ф обл.	0.00	0	1000	10.50	03.06.2009	06.06.2007	100.21	-	107.00	0.00	-0.17	-0.17	47.75	10.46	0.04	1.74	0.04	0.04
МотовилЗ-1	0.00	0	1500	10.00	22.01.2009	26.07.2007	100.30	-	-	0.00	0.00	0.02	31.78	9.97	0.91	8.06	0.18	0.17
МоторФин-1	4.43	8	800	12.00	19.03.2009	20.09.2007	100.30	100.26	100.30	0.00	0.10	0.20	19.73	11.96	2.06	10.86	0.33	0.30
ОЗНА-Фин01	0.02	1	500	10.80	08.12.2009	11.12.2007	100.35	100.17	100.35	0.00	0.18	0.20	47.34	10.76	2.29	10.37	0.53	0.48
ОМЗ-5 об	21.00	28	1500	8.80	30.08.2011	01.09.2009	102.45	102.25	102.50	-0.30	-0.05	-0.13	18.32	8.59	4.31	7.75	2.09	1.94
ПМЗ 01	0.00	0	1200	9.90	21.07.2009	24.07.2007	100.10	100.00	-	0.00	-0.39	-0.39	7.32	9.85	0.58	7.02	0.18	0.16
ПромТр01об	23.63	5	1500	9.75	03.07.2008	05.07.2007	100.20	100.30	100.32	-0.10	0.00	0.00	36.60	9.73	0.90	7.83	0.12	0.11
ПромТр02об	6.16	2	3000	10.75	18.10.2011	22.04.2008	102.70	102.61	102.85	-0.20	0.25	0.85	7.95	10.47	5.59	7.80	0.90	0.83
Ростверт1	0.00	0	800	9.30	26.05.2009	27.11.2007	100.45	-	-	0.00	0.15	0.25	44.33	9.26	2.22	8.57	0.50	0.46
Рыбкб-1	0.00	0	1000	10.75	28.02.2012	04.03.2008	100.50	100.20	101.25	0.00	-0.05	-0.10	22.38	10.70	1.74	10.46	0.75	0.68
СалютЭнерг	3.93	3	3000	9.80	25.12.2007	-	100.70	100.65	100.72	-0.10	0.10	0.15	39.20	9.73	8.73	-	0.57	0.53
СатурнНПО	0.00	0	1500	8.90	23.03.2008	-	100.41	100.25	100.80	0.00	0.01	0.01	14.14	8.86	8.54	-	0.82	0.76
СатурнНПО2	20.23	4	2000	9.25	20.09.2011	21.03.2008	101.10	101.10	101.20	0.00	0.03	0.10	15.21	9.15	1.57	7.99	0.81	0.75
СевСтАвто	0.00	0	1500	8.00	21.01.2010	-	100.10	100.10	-	0.00	0.00	0.10	25.42	7.99	8.11	-	2.40	2.22
СОКАвто 01	0.13	2	1100	12.00	24.04.2008	-	100.25	100.40	101.00	-0.20	-0.15	0.05	8.22	11.97	12.03	-	0.90	0.80
СтрТрГаз01	0.00	0	3000	9.60	25.06.2008	-	102.00	-	-	0.00	0.00	0.00	38.14	9.41	7.80	-	1.03	0.96
ТВЗ 03	0.00	0	1000	9.25	18.06.2010	20.06.2008	101.00	100.90	101.00	0.00	0.00	0.00	38.01	9.16	3.04	8.43	1.02	0.94
Трансмаш-2	76.62	4	4000	8.60	10.12.2011	12.02.2009	100.85	100.78	100.88	0.15	-0.14	0.05	22.38	8.53	3.94	8.21	1.62	1.49
УМПО 2	91.35	2	4000	9.50	17.02.2009	19.06.2008	101.65	101.35	101.70	0.00	0.25	-0.20	39.30	9.35	3.44	8.02	1.02	0.94
УралВагЗФ	1.16	2	2000	9.40	30.09.2008	-	101.30	101.16	101.30	0.10	0.10	-0.15	12.36	9.28	8.53	-	1.30	1.20
УралВагЗФ2	10.06	1	3000	9.35	05.10.2010	03.10.2007	100.60	100.52	100.63	-0.20	0.05	0.20	12.04	9.29	0.86	7.59	0.37	0.34
ЭМАльянс 1	3.01	2	2000	10.50	08.07.2011	13.07.2007	100.30	100.25	100.40	0.20	0.00	0.62	37.11	10.47	0.30	8.11	0.15	0.13
ЭнергмашФ1	0.00	0	700	11.50	22.11.2011	27.05.2008	102.00	-	-	0.00	0.30	1.05	54.82	11.27	2.24	9.61	0.94	0.86
Потребительский сектор																		
АиФМПФин 1	0.00	0	1500	11.75	17.06.2009	19.12.2007	100.05	100.00	100.90	0.00	0.00	-0.05	48.93	11.74	3.37	11.96	0.55	0.49
Аладушкин 2	7.15	1	1000	12.30	23.11.2011	25.11.2009	102.10	102.05	102.30	0.05	0.10	0.20	58.30	12.05	6.88	11.64	2.12	1.90
АрнестФ-01	0.00	0	600	9.60	29.04.2009	23.04.2008	99.97	-	-	0.00	0.00	-0.08	6.84	9.60	4.75	9.85	0.90	0.82
Балтика1об	0.00	0	1000	8.75	20.11.2007	-	101.00	-	-	0.00	0.00	0.10	43.39	8.66	7.06	-	0.56	0.52
Балтимор03	6.01	3	800	11.25	15.05.2008	-	100.10	100.00	100.12	0.14	0.14	-0.05	1.23	11.24	11.45	-	0.96	0.86
БелФрегат 1	1.71	7	1000	14.50	17.12.2009	13.12.2007	100.20	100.11	100.25	-0.10	0.00	0.20	26.62	14.47	3.26	14.87	0.54	0.47
БородинФ-1	101.37	2	2500	10.50	16.12.2009	18.06.2008	100.00	99.50	99.70	0.30	0.50	0.00	43.73	10.50	4.60	10.76	1.01	0.91
ВДД ПП 2об	0.00	0	3000	9.00	15.12.2010	-	104.00	103.85	-	0.00	0.50	0.25	37.48	8.65	7.84	-	3.04	2.81
ВостСервФ1	0.00	0	1500	10.99	10.09.2009	13.03.2008	100.65	100.35	-	0.00	0.80	0.87	20.17	11.10	4.50	12.65	0.79	0.70
ВТК 1	0.00	0	1000	12.50	18.12.2009	21.12.2007	100.00	99.82	100.00	0.00	0.10	0.00	51.37	12.50	2.94	12.84	0.56	0.49
ДжейЭфСиг1	0.00	0	2000	9.25	20.10.2011	23.10.2008	100.59	100.45	100.60	0.00	0.14	0.11	6.34	9.20	3.00	8.99	1.36	1.25
ДымКолбПр1	0.00	0	800	10.99	30.10.2009	02.05.2008	100.49	100.40	100.65	0.00	-0.01	-0.04	5.12	10.94	4.23	10.69	0.92	0.84
Имарко 1	0.00	0	1000	10.50	19.12.2008	21.12.2007	100.30	-	-	0.00	0.08	0.05	43.15	10.47	3.79	10.17	0.56	0.51
КАРАТ 02	0.00	0	500	12.00	22.12.2009	25.12.2007	99.90	99.85	100.10	0.00	-0.10	-0.20	48.00	12.01	2.90	12.50	0.57	0.51
КАРО 01	0.67	1	700	12.50	22.12.2009	24.06.2008	100.00	99.96	100.12	-0.10	-0.15	-0.07	50.00	12.50	5.57			

ВЫПУСКИ	ОБЪЕМЫ			ПОГАШЕНИЕ/ ВЫКУП			ЦЕНА			ИЗМЕНЕНИЕ,%			ДОХОДНОСТЬ,%			ДЮРАЦИЯ		
	Оборот, млн. руб.	Число сделок	Объем, млн. руб.	Купон,%	Погашение	Оферта	Индикат. цена	Покупка	Продажа	день	неделя	месяц	НКД	Текущая	К погаш.	К оферте	Дюр. лет.	Мод. дюр
Розничный сектор																		
Автомирф-1	0.00	0	1000	11.66	01.09.2009	04.09.2007	100.54	100.55	100.65	0.00	-0.11	-0.01	24.28	11.60	1.26	9.52	0.29	0.27
АЛПИ-Инв-1	0.00	0	1500	10.99	21.08.2009	24.08.2007	100.25	100.20	-	0.00	0.01	0.10	26.20	10.96	1.17	9.75	0.26	0.24
Алькор-01	0.50	1	1500	10.75	08.12.2009	11.12.2007	100.15	100.13	100.35	0.20	0.12	0.15	47.12	10.73	2.36	10.71	0.53	0.48
АлтЗем об	0.53	11	3000	9.89	30.06.2009	01.07.2008	101.76	101.45	102.50	0.06	-0.99	0.01	37.66	9.72	9.15	9.70	1.05	0.95
Арбат 01	20.53	3	1500	10.50	20.06.2008	22.06.2007	100.13	100.00	100.20	0.23	0.03	0.13	43.15	10.49	0.73	8.63	0.09	0.08
Атлант-М 1	0.73	3	1000	12.25	13.11.2008	15.11.2007	100.15	100.00	100.15	0.00	0.25	0.25	1.34	12.23	11.81	11.91	0.49	0.44
БАНАНА-М-1	1.11	3	1000	11.25	23.10.2009	26.10.2007	100.49	100.40	100.50	-0.71	-0.02	0.19	7.40	11.20	1.84	10.00	0.43	0.39
БелКПлюс-1	0.00	0	500	12.60	22.10.2009	25.10.2007	97.10	-	-	0.00	-0.40	-0.10	8.63	12.98	6.46	19.74	0.43	0.36
Бразерск 1	0.01	1	500	12.50	25.12.2009	21.12.2007	100.25	99.80	100.25	0.50	0.75	0.05	20.21	12.47	2.83	12.59	0.56	0.50
ВикторияФ	10.06	4	1500	10.40	29.01.2009	-	100.60	100.35	101.30	0.53	0.53	0.55	31.06	10.34	10.24	-	1.55	1.41
ВикторияФ2	71.09	3	1500	10.89	16.02.2010	-	102.00	101.20	101.99	0.75	1.15	0.85	26.85	10.78	10.72	-	2.39	2.16
ГорСупер-1	0.00	0	1000	10.99	21.07.2009	22.01.2008	100.50	100.30	-	0.00	0.30	0.30	8.13	10.94	3.30	10.60	0.65	0.59
ДиксиТр.1	0.00	0	1800	11.00	20.07.2009	20.07.2007	100.13	100.05	100.15	0.00	0.08	0.08	36.47	10.99	0.78	9.84	0.16	0.15
ДиксиФин-1	0.00	0	3000	9.25	17.03.2011	-	98.30	97.50	98.70	0.00	0.05	1.80	15.21	9.41	10.03	-	3.25	2.96
ДМЦЕНТРоб1	40.58	2	1150	8.50	26.05.2015	-	101.49	101.20	101.50	0.14	0.39	0.89	38.66	8.38	8.41	-	5.77	5.32
ДомоФин-01	0.22	1	1000	12.50	14.02.2008	-	99.99	99.80	100.00	-0.01	0.00	0.04	32.53	12.50	12.83	-	0.71	0.63
ЕВРОПА-01	0.00	0	1200	10.75	14.10.2010	16.10.2008	99.40	99.40	100.10	0.00	-0.10	-0.60	9.42	10.81	4.91	11.52	1.33	1.20
Евростеп-2	0.97	5	3000	10.25	02.06.2009	04.12.2007	99.75	99.65	99.89	-0.10	0.25	0.00	46.90	10.28	2.92	11.01	0.52	0.46
ИнкомЛада2	11.46	4	1400	12.00	12.02.2010	15.02.2008	100.35	100.35	100.55	-0.20	-0.33	0.10	0.99	11.96	3.26	12.00	0.72	0.64
Карус.Ф 01	45.83	2	3000	9.75	12.09.2013	18.09.2008	101.75	101.75	101.99	-0.25	-0.15	0.05	16.03	9.58	1.86	8.49	1.26	1.17
КОПЕИКА 01	20.11	2	1200	9.75	17.06.2008	-	100.55	100.30	100.70	0.25	0.15	-0.05	15.97	9.70	9.39	-	1.54	1.41
КОПЕИКА 02	0.00	0	4000	8.70	15.02.2012	18.02.2009	99.60	-	-	0.00	0.00	-0.05	21.21	8.73	3.52	9.25	1.61	1.47
КОПЕИКА 03	0.00	0	4000	9.80	15.02.2012	20.08.2008	101.30	-	-	0.00	0.00	-0.02	23.90	9.67	9.80	8.17	1.17	1.08
КОРА УК 01	2.20	3	1000	12.00	14.07.2009	15.01.2008	100.33	100.33	-	0.01	0.18	-0.28	11.18	11.96	3.64	11.96	0.63	0.57
МагнитФ 01	0.00	0	2000	9.34	19.11.2008	-	102.50	-	-	0.00	0.00	0.00	46.06	9.11	7.69	-	1.37	1.28
МагнитФ 02	0.00	0	5000	8.20	23.03.2012	24.03.2010	100.17	100.03	100.20	0.00	0.07	-0.05	11.68	8.19	8.32	8.29	2.57	2.37
МартаФин 1	0.00	0	700	14.84	22.05.2008	-	96.00	-	-	0.00	0.40	1.55	72.78	15.46	20.35	-	0.90	0.75
МартаФин 2	1.58	6	1000	11.75	06.12.2009	07.06.2007	99.70	99.57	99.85	0.10	0.43	0.70	53.12	11.79	0.33	17.32	0.05	0.04
МартаФин 3	7.24	12	2000	13.00	02.08.2011	01.02.2008	96.00	95.50	96.10	0.51	0.98	1.00	38.82	13.54	3.35	20.18	0.67	0.56
МатрицаФ-1	16.71	21	1200	12.32	10.12.2008	13.06.2007	99.30	99.29	99.30	0.20	0.00	0.75	53.67	12.41	0.96	22.38	0.06	0.05
МвидеоФ-01	0.00	0	2000	10.00	18.11.2009	21.11.2007	100.10	-	-	0.00	0.00	-0.10	49.32	9.99	2.03	10.03	0.48	0.44
МИРФинанс-1	0.45	3	1000	10.50	27.12.2007	-	100.00	100.00	100.09	0.00	-0.11	-0.09	41.71	10.50	10.73	-	0.58	0.52
МКАПИТАЛ-1	0.00	0	1500	8.60	20.08.2009	21.08.2008	100.00	-	-	0.00	0.00	0.05	20.73	8.60	4.96	8.77	1.19	1.10
МонеткаФ-1	0.52	1	1000	10.70	14.05.2009	15.11.2007	100.10	100.15	100.75	-0.25	0.00	0.00	1.17	10.69	2.65	10.47	0.49	0.44
НатурПрод2	0.00	0	1000	10.75	16.06.2009	18.12.2007	100.30	-	100.50	0.00	0.00	0.10	45.06	10.72	2.93	10.43	0.55	0.50
Орхидея 01	0.00	0	1000	10.70	09.04.2009	-	100.15	100.06	100.15	0.00	0.12	0.00	11.43	10.68	2.19	-	1.80	1.76
Патэрсон 1	0.02	1	2000	10.00	17.12.2009	19.06.2008	100.30	100.20	100.30	0.10	0.20	0.05	16.44	9.97	4.27	10.06	1.02	0.93
Перекрест1	0.00	0	1500	8.15	08.07.2008	10.07.2007	100.00	100.05	100.16	0.00	0.00	0.00	29.47	8.15	0.99	7.92	0.14	0.13
ПротекФин1	0.50	2	5000	8.90	02.11.2011	04.11.2009	99.60	-	99.75	-0.10	0.00	0.00	2.93	8.94	5.34	9.29	2.26	2.06
ПятерочкаФ	0.00	0	1500	11.45	12.05.2010	-	109.44	109.00	109.48	0.00	0.74	0.94	1.57	10.46	7.99	-	2.62	2.43
ПятерочФ 2	37.64	8	3000	9.30	14.12.2010	-	104.25	104.06	104.60	0.20	0.40	0.40	38.98	8.92	8.06	-	3.02	2.79
САМОХВАЛ-1	0.00	0	1500	11.40	21.10.2009	23.04.2008	100.03	99.50	99.95	0.00	0.00	0.23	8.12	11.40	4.54	11.67	0.90	0.81
ТехИнвст-1	1.41	4	2000	10.00	26.05.2011	29.05.2008	99.50	99.30	99.50	-0.05	-0.03	0.50	47.12	10.05	2.81	10.80	0.95	0.86
Толкнига-2	2.30	5	1500	10.51	09.12.2010	11.12.2008	101.25	101.25	101.30	0.00	0.00	-0.15	45.50	10.38	4.48	9.85	1.42	1.29
Строительство, ипотека и недвижимость																		
АдаманФ1об	0.00	0	500	13.10	05.06.2008	-	100.50	100.00	100.50	0.00	0.30	0.56	59.22	13.03	11.95	-	0.96	0.85
АдаманФ2об	0.00	0	2000	11.25	20.05.2010	24.05.2007	99.95	-	-	0.00	-0.05	0.10	27.12	11.26	0.05	16.88	0.01	0.01
АИЖК 1об	0.00	0	1070	11.00	01.12.2008	-	106.77	-	-	0.00	0.00	0.07	51534	10.30	6.40	-	1.39	1.31
АИЖК 2об	0.00	0	1500	11.00	01.02.2010	-	109.91	109.80	110.05	0.00	0.00	0.16	32.85	10.01	7.03	-	2.36	2.20
АИЖК 3об	0.00	0	2250	9.40	15.10.2010	-	105.30	104.80	105.30	0.00	0.00	0.50	9.27	8.93	6.92	-	1.99	1.86
АИЖК 4об	97.51	7	900	8.70	01.02.2012	-	106.00	105.85	106.20	0.10	0.46	0.45	4.77	8.21	7.38	-	3.92	3.65
АИЖК 5об	0.00	0	2200	7.35	15.10.2012	-	100.40	100.40	100.75	0.00	0.21	0.15	7.25	7.32	7.45	-	4.13	3.84
АИЖК 6об	21.17	2	2500	7.40	15.07.2014	-	100.80	100.80	100.87	-0.10	0.15	0.25	7.30	7.34	7.43	-	4.94	4.60
АИЖК 7об	32.81	3	4000	7.68	15.07.2016	-	102.60	102.50	102.70	0.05	0.32	0.50	7.57	7.49	7.42	-	5.75	5.35
АИЖК 8об	28.64	3	5000	7.63	15.06.2018	15.03.2014	102.30	102.15	102.30	0.05	0.50	0.58	14.01	7.46	7.41	7.35	4.88	4.55
АИЖК 9об	72.09	11	5000	7.49	15.02.2017	15.02.2015	101.60	101.35	101.60	-0.90	0.60	-0.40	1.23	7.37	7.41	7.39	5.46	5.09
АИЖК КО-02	0.00	1	1000	9.00	23.08.2011	-	100.90	100.50	100.90	-0.10	0.10	0.05	20.47	8.92	8.88	-	3.04	2.79
ВостокСтр-1	0.00	0	800	12.00	19.11.2009	22.11.2007	100.49	-	-	0.00	-0.03	0.24	58.85	11.94	2.30	11.28	0.48	0.43

ВЫПУСКИ	ОБЪЕМЫ			ПОГАШЕНИЕ/ ВЫКУП			ЦЕНА			ИЗМЕНЕНИЕ,%			ДОХОДНОСТЬ,%			ДЮРАЦИЯ		
	Оборот, млн. руб.	Число сделок	Объем, млн. руб.	Купон,%	Погашение	Оферта	Индикат. цена	Покупка	Продажа	день	неделя	месяц	НКД	Текущая	К погаш.	К оферте	Дюр. лет.	Мод. дюр
Химия и нефтехимия																		
ВМУ-Фин 01	0.08	1	1500	11.00	22.12.2009	25.12.2007	100.80	100.80	100.95	-0.20	-0.10	0.06	44.00	10.91	2.28	9.78	0.57	0.52
Дорогобуж1	0.00	0	900	8.60	11.06.2008	-	100.50	100.23	-	0.00	0.30	-0.05	37.46	8.58	8.57	-	1.00	0.92
КуйбАзот-2	0.00	0	2000	8.80	04.03.2011	-	100.98	100.60	101.00	0.00	0.00	0.18	17.60	8.71	8.67	-	3.25	2.99
МарийНПЗ	5.86	3	800	12.40	16.12.2008	19.06.2007	101.07	99.80	100.08	0.97	0.92	0.97	51.98	12.27	-	-1.00	0.08	0.08
НБ-РЕТАЛ-1	0.00	0	1000	9.90	09.12.2009	10.12.2008	99.98	99.80	-	0.00	-0.02	-0.02	43.13	9.90	6.32	10.15	1.42	1.29
НИКОСХИМ 2	1.54	2	1500	12.30	20.08.2009	16.08.2007	100.80	100.69	100.85	0.11	-0.15	-0.15	1.35	12.20	0.96	8.86	0.24	0.22
НИТОЛ 02	1.02	1	2200	11.75	15.12.2009	-	102.30	102.20	102.45	0.00	0.00	-0.05	49.25	11.49	10.98	-	2.19	1.98
НКНХ-03 об	0.00	0	500	8.00	01.09.2007	-	100.36	-	-	0.00	0.00	0.00	4.38	7.97	6.86	-	0.28	0.26
НКНХ-04 об	0.15	2	1500	9.99	26.03.2012	02.04.2009	104.20	103.85	-	-0.29	-0.30	0.20	13.41	9.59	3.09	7.63	1.73	1.61
САНОС-02об	60.68	5	3000	10.00	10.11.2009	13.11.2007	105.40	105.15	105.48	-0.05	0.00	-0.10	1.64	9.49	7.71	-1.14	0.48	0.49
СИБУРХолд1	0.00	0	1500	7.70	01.11.2012	05.11.2009	100.75	-	-	0.00	0.25	0.25	2.32	7.64	3.54	7.50	2.29	2.13
СНХЗ Фин 1	0.00	0	1000	10.70	29.09.2009	02.10.2007	100.30	100.30	100.60	0.00	0.07	0.20	14.07	10.68	1.59	9.91	0.37	0.33
ТАИФ-Фин01	45.58	4	4000	8.42	09.09.2010	11.09.2008	99.00	99.23	99.90	-0.65	-0.85	-0.78	15.46	8.51	3.82	9.44	1.25	1.14
УЖК обл	0.00	0	500	10.50	21.01.2011	25.01.2008	100.55	-	-	0.00	0.00	0.00	6.90	10.44	1.86	10.00	0.66	0.60
Добывающая промышленность																		
Бетон 01	10.05	6	1500	9.10	03.06.2009	-	100.53	100.45	100.68	-0.02	0.13	-0.07	41.39	9.05	9.00	-	1.83	1.68
Кокс 01	0.00	0	3000	8.95	16.07.2009	-	101.14	101.00	101.30	0.00	0.09	-0.01	30.16	8.85	8.53	-	1.95	1.80
ХайлендГФ1	2.72	6	750	12.75	02.04.2008	-	101.19	101.08	101.20	-0.01	0.29	0.69	16.42	12.60	11.77	-	0.82	0.74
Лесная промышленность и ЦБК																		
АЛБК-Инв 3	0.00	0	1500	9.95	14.04.2011	18.10.2007	100.26	-	100.80	0.00	-0.04	-0.39	8.72	9.92	1.00	9.61	0.40	0.37
ГОТЭК-2	30.11	2	1500	11.50	18.06.2009	21.06.2007	100.10	-	100.19	-0.15	-0.09	-0.10	47.58	11.49	0.42	9.84	0.08	0.08
ДЗ-Фин -1	0.00	0	400	11.60	23.05.2008	25.05.2007	99.75	100.00	100.25	0.00	0.25	0.75	56.57	11.63	0.38	32.65	0.01	0.01
НЛК 01	0.00	0	500	12.45	31.01.2008	-	100.00	99.50	99.99	0.00	0.50	0.30	37.18	12.45	12.77	-	0.67	0.59
ПЭФ-Союз-1	0.00	0	300	10.00	09.10.2007	-	100.00	99.90	-	0.00	0.00	0.80	12.60	10.00	9.88	-	0.39	0.35
СЗЛК-Фин-1	0.00	0	1000	11.50	02.03.2010	02.09.2008	99.20	98.50	99.50	0.00	-0.30	-0.65	23.95	11.59	5.94	12.52	1.21	1.07
Агропромышленный комплекс																		
АгрГрупп-1	0.00	0	400	11.50	20.05.2009	21.11.2007	101.00	-	-	0.00	0.00	0.00	28.04	11.39	2.46	9.78	0.48	0.44
АгрикаПП 1	17.13	11	1000	11.80	29.09.2009	01.04.2008	100.00	-	100.59	0.02	0.01	0.20	15.52	11.80	4.51	12.11	0.84	0.75
Агроком 01	3.00	1	1500	10.75	21.06.2011	26.06.2007	99.98	99.98	-	-0.02	-0.01	-0.02	43.00	10.75	0.27	10.50	0.10	0.09
Агрохолд 1	2.44	3	1000	13.00	24.07.2009	20.07.2007	100.01	100.01	100.20	0.01	0.01	0.24	11.04	13.00	0.99	12.80	0.16	0.15
Аркада-01	55.01	8	600	13.20	28.06.2008	29.06.2007	100.10	100.05	100.15	-0.08	0.10	0.11	52.08	13.19	1.19	11.65	0.11	0.10
Аркада-02	58.35	13	700	13.31	20.02.2009	22.08.2007	100.01	100.01	100.15	-0.09	-0.09	0.02	32.45	13.31	13.70	12.85	0.26	0.23
Белгркор-1	0.00	0	700	10.90	02.12.2008	04.12.2007	100.25	-	99.90	0.00	0.00	0.00	22.70	10.87	3.78	10.82	0.52	0.47
Евросервис	19.16	2	1500	13.25	18.12.2007	-	100.10	100.00	100.15	0.00	0.10	-0.01	22.51	13.24	13.70	-	0.55	0.49
МельнКомб	0.00	0	1000	11.50	26.02.2009	30.08.2007	99.25	-	99.95	0.00	-0.24	0.50	25.52	11.59	2.27	13.96	0.28	0.24
МсельПром1	3.78	8	1000	13.00	12.12.2008	15.06.2007	100.01	99.97	100.01	0.01	-0.04	0.26	55.92	13.00	0.57	12.17	0.07	0.06
ОГО-агро-2	14.25	14	1200	12.95	25.02.2009	-	99.90	99.69	99.90	0.11	0.35	0.10	29.80	12.96	13.41	-	1.41	1.24
РазгуляйФ2	19.57	2	2000	10.25	27.09.2011	01.04.2008	100.35	100.20	100.93	0.00	-0.09	0.08	13.48	10.21	2.03	10.03	0.84	0.76
Русагро 01	0.00	0	1000	8.50	19.07.2008	-	100.00	-	-	0.00	-0.90	-0.90	28.64	8.42	7.81	-	1.10	1.02
Черемушки	0.00	0	700	11.30	02.03.2009	03.03.2008	100.20	99.70	100.20	0.00	0.00	0.00	23.84	11.28	5.04	11.28	0.76	0.68
ЭФКО-02 об	0.02	1	1500	10.50	22.01.2010	25.01.2008	100.75	100.50	100.75	0.00	0.25	0.10	33.08	10.42	2.46	9.51	0.66	0.60
Ютранзит2	0.00	0	1200	11.50	25.11.2008	29.05.2007	99.50	-	99.97	0.00	0.00	1.04	54.82	11.56	0.74	32.68	0.02	0.02
Транспорт																		
КААД-2	0.00	0	3000	10.50	22.05.2008	22.11.2007	100.80	-	-	0.00	0.28	0.10	51.49	10.42	4.58	9.04	0.48	0.44
ММК ТФ 01	0.00	1	650	11.50	10.07.2008	-	101.00	100.66	101.00	0.05	0.20	0.00	40.96	11.39	10.79	-	1.06	0.96
РЖД-02обл	0.00	0	4000	7.75	05.12.2007	-	101.03	-	-	0.00	0.08	0.02	35.25	7.67	5.87	-	0.52	0.50
РЖД-03обл	75.06	1	4000	8.33	02.12.2009	-	103.80	104.10	104.25	0.00	-0.27	-0.20	37.88	8.03	6.79	-	2.26	2.12
РЖД-04обл	0.00	0	10000	6.59	14.06.2007	-	100.09	100.00	-	0.00	0.04	0.09	28.53	6.58	5.07	-	0.07	0.06
РЖД-05обл	326.85	7	10000	6.67	22.01.2009	-	100.80	100.30	100.75	0.43	0.55	0.60	21.20	6.62	6.25	-	1.58	1.49
РЖД-06обл	38.93	14	10000	7.35	10.11.2010	-	101.80	101.73	101.82	0.10	0.05	0.10	1.01	7.22	6.87	-	3.13	2.93
РЖД-07обл	0.82	1	5000	7.55	07.11.2012	-	102.95	102.75	102.95	-0.04	0.05	-0.05	1.03	7.33	7.01	-	4.59	4.29
ТрансаэрФ	5.05	4	2500	11.65	05.02.2009	09.08.2007	100.30	100.19	100.30	0.11	0.20	0.03	32.56	11.62	1.33	9.93	0.22	0.20
ЭйрЮнион01	2.00	5	1500	13.50	10.11.2009	-	99.86	99.88	100.10	-0.04	-0.13	0.71	2.22	13.52	12.63	-	1.87	1.66
ЮТэйр-Ф 02	6.95	2	1000	9.95	10.03.2009	11.03.2008	100.05	100.15	100.35	0.00	0.05	-0.25	18.81	9.95	4.60	10.25	0.77	0.70
ЮТэйр-Ф 03	0.00	0	2000	10.40	14.12.2010	16.12.2008	100.55	100.46	100.65	0.00	0.55	0.45	43.59	10.34	4.68	10.25	1.43	1.30
Лизинг																		
МедведьФ 1	1.49	2	750	13.00	01.09.2010	05.09.2007	100.20	100.22	100.42	-0.20	-0.02	-0.15	26.71	12.97	1.12	12.85	0.29	0.25
МЛК-Фин 01	0.00	0	550	12.90	23.07.2009	-	99.98	99.53	99.98	0.00	-0.02	0.28	8.84	12.90	13.54	-	1.92	1.69
Открытие01	0.00	0	150	11.00	11.11.2008	-	99.05	-	-	0.00	0.00	-0.45	1.36	11.11	12.77	-	0.82	0.72
ПЭБЛизинг	0.00	0	500	12.50	23.09.2009	26.03.2008	101.60	-	-	0.00	1.55	1.55	18.49	12.30	3.97	10.71	0.82	0.74
РТК-ЛИЗ 4с	0.00	0	900	8.80	08.04.2008	-	100.85	100.15	100.90	0.00	0.61	-0.04	3.95	8.73	7.64	-	0.69	0.64
РТК-ЛИЗ 5с	0.00	0	2025	8.80	12.08.2010	16.08.2007	100.25	99.00	100.45	0.00	0.00	0.00	20.61	8.78	0.90	7.		

ВЫПУСКИ	ОБЪЕМЫ			ПОГАШЕНИЕ/ ВЫКУП			ЦЕНА			ИЗМЕНЕНИЕ, %			ДОХОДНОСТЬ, %			ДЮРАЦИЯ		
	Оборот, млн. руб.	Число сделок	Объем, млн. руб.	Купон, %	Погашение	Оферта	Индикат. цена	Покупка	Продажа	день	неделя	месяц	НКД	Текущая	Кпогаш.	Коферте	Дюр. лет.	Мод. дюр.
Финансовый сектор																		
Абсолют 02	0.00	0	1000	9.70	30.06.2008	02.07.2007	100.27	100.21	100.60	0.00	-0.26	-0.38	13.02	9.67	0.76	7.24	0.12	0.11
АК БАРС-02	0.00	0	1500	8.25	22.01.2009	26.07.2007	100.07	99.97	100.13	0.00	-0.08	-0.03	26.22	8.24	0.85	7.66	0.18	0.17
БанкСЮ301	0.00	0	1000	9.25	24.04.2008	-	101.63	100.65	101.80	0.00	0.08	0.03	6.34	9.10	7.62	-	0.90	0.83
БанкСЮ302	0.00	0	2000	8.37	05.10.2009	04.10.2007	100.43	100.27	100.50	0.00	-0.05	-0.08	10.78	8.33	8.33	7.11	0.37	0.35
ВТБ - 4 об	0.00	0	3000	8.95	03.03.2010	-	101.40	101.30	101.60	0.00	-0.05	0.15	18.39	8.83	8.54	-	2.49	2.29
ВТБ - 5 об	0.00	0	5000	6.30	19.03.2009	20.03.2008	100.00	-	-	0.00	0.00	0.00	10.36	6.30	2.93	6.39	0.82	0.77
ВТБ - 6 об	0.00	0	15000	5.90	17.10.2013	24.04.2008	100.35	-	-	0.00	0.00	0.00	4.04	5.88	0.82	5.62	0.91	0.86
Газбанк 01	0.00	0	15000	6.50	06.07.2016	18.07.2007	100.20	-	-	0.00	0.19	0.19	5.88	6.49	0.09	5.20	0.16	0.15
Газпром 1	0.00	0	750	10.50	25.11.2008	20.11.2007	100.50	-	-	0.00	0.50	0.50	52.07	10.50	3.56	10.77	0.48	0.43
ГазпромБ 2	0.00	0	5000	7.10	27.01.2011	-	100.50	99.93	100.05	0.00	0.70	0.80	21.20	7.06	7.06	-	3.25	3.03
ДельтаКр-1	0.00	0	5000	6.54	20.11.2013	28.11.2007	100.10	-	-	0.00	0.00	0.00	31.00	6.53	6.63	6.44	0.51	0.48
ЕврокомФК1	0.00	0	1500	7.09	01.12.2009	-	100.50	-	-	0.00	0.00	0.00	32.44	7.05	6.99	-	2.29	2.14
Зенит 2обл	0.00	0	1000	11.50	18.12.2009	21.12.2007	100.55	-	-	0.00	0.35	0.23	47.26	11.44	2.47	10.75	0.56	0.51
Зенит 3обл	74.75	4	2000	8.39	16.02.2009	-	101.05	100.90	101.20	-0.05	1.11	1.11	21.84	8.40	8.59	-	1.63	1.50
Кедр-01	0.00	0	3000	8.45	09.11.2011	14.11.2007	100.52	100.45	100.53	0.00	0.07	0.02	1.16	8.41	0.81	7.33	0.49	0.45
Кедр-02	0.00	0	450	11.50	05.10.2007	-	99.95	100.11	-	0.00	0.00	0.00	14.18	11.51	12.13	-	0.37	0.33
КИТФинБанк	5.02	1	1000	11.15	15.09.2009	18.03.2008	100.35	100.35	100.80	-0.45	-0.25	0.20	18.94	11.11	3.99	11.13	0.79	0.71
КМБ-Банк2	2.79	3	2000	10.00	23.03.2010	17.09.2008	102.00	101.90	102.00	0.10	0.20	0.70	18.36	9.80	4.10	8.53	1.26	1.16
КрЕврБ-01	20.33	6	2000	10.00	18.12.2008	-	103.15	103.12	103.49	2.45	0.15	0.23	42.47	9.69	7.99	-	1.44	1.34
ЛОКОБанк 2	0.00	0	3400	7.75	30.11.2011	03.12.2008	100.65	100.75	-	0.00	0.00	0.00	35.25	7.70	2.60	7.43	1.43	1.33
МастерБ-2	0.00	0	3500	7.94	03.02.2010	06.08.2008	99.14	-	-	0.00	0.00	-0.86	22.41	8.01	4.04	8.87	1.16	1.06
МастерБ-3	0.00	0	500	10.65	22.04.2008	-	100.90	100.50	-	0.00	0.00	0.80	9.05	10.56	9.96	-	0.88	0.80
МДМ-Банк03	0.00	0	1000	11.75	23.05.2008	25.05.2007	100.05	-	-	0.00	0.05	0.05	57.30	11.74	11.77	6.79	0.01	0.01
МКБ 02обл	0.00	0	1200	11.75	30.11.2011	05.12.2007	100.55	100.31	100.70	0.00	0.15	0.25	53.44	11.69	1.32	10.94	0.52	0.46
ММБ 02обл.	0.00	0	6000	7.60	01.10.2009	04.10.2007	100.25	100.15	100.45	0.00	0.00	0.00	9.58	7.58	1.10	6.85	0.37	0.35
МоскомБ	102.77	4	1000	10.40	04.06.2009	06.12.2007	100.95	100.86	101.00	-0.06	-0.05	0.85	47.01	10.30	2.36	8.75	0.52	0.48
МоскомБ-2	0.00	0	3000	6.50	11.02.2009	13.02.2008	100.23	-	-	0.00	0.00	0.00	17.10	6.49	2.67	6.25	0.72	0.68
МоскомБ	0.00	0	1000	9.30	10.12.2008	-	100.70	100.55	100.65	0.00	0.18	0.18	42.30	9.25	2.96	-	1.45	1.41
МоскомБ-2	0.00	0	3000	8.40	15.02.2011	19.08.2008	100.00	100.00	-	0.00	0.00	0.00	20.71	8.40	2.92	8.56	1.19	1.10
НОМОС бв	0.00	1	800	10.03	16.08.2007	-	100.64	100.47	100.63	0.14	0.14	-0.06	26.10	9.97	7.11	-	0.24	0.22
НОМОС бв	36.70	3	3000	8.25	16.06.2009	18.12.2007	100.29	100.16	100.50	-0.06	-0.11	0.00	34.58	8.23	2.20	7.86	0.56	0.52
НОМОС 7в	2.47	1	3000	8.50	31.08.2009	-	100.90	100.80	101.00	-0.10	0.05	0.23	19.10	8.42	8.21	-	2.09	1.93
Петрокомб2	0.00	0	1000	9.69	29.04.2009	02.09.2007	100.10	100.10	100.25	0.00	0.00	-0.10	5.04	9.68	9.07	9.28	0.29	0.26
ПРББ-5	0.00	0	3000	7.89	15.02.2009	-	101.05	100.65	101.05	0.00	0.03	0.02	20.75	7.81	7.25	-	1.63	1.52
РОСБАНК-1	0.00	0	7000	7.85	16.02.2011	-	102.50	-	-	0.00	-0.05	0.20	19.14	7.66	7.27	-	3.23	3.01
РосселхБ 2	241.92	3	10000	7.34	09.02.2017	18.02.2010	100.75	100.75	100.90	0.00	0.16	0.41	17.70	7.29	2.16	7.15	2.50	2.33
РосселхозБ	0.00	0	3000	7.20	04.06.2008	-	100.10	-	101.41	0.00	0.00	-0.15	14.79	7.19	7.29	-	1.00	0.93
РусСтанд-3	0.00	0	2000	8.40	22.08.2007	-	100.14	-	-	0.00	0.09	0.04	20.48	8.39	7.68	-	0.25	0.24
РусСтанд-4	0.00	0	3000	8.25	03.03.2008	-	100.25	100.00	100.50	0.00	0.00	-0.25	17.86	8.23	8.04	-	0.77	0.71
РусСтанд-5	20.14	1	5000	8.50	09.09.2010	11.09.2008	100.35	99.75	-	0.00	0.20	0.20	15.60	8.47	3.40	8.37	1.25	1.16
РусСтанд-6	0.00	0	6000	8.10	09.02.2011	15.08.2007	100.00	-	-	0.00	0.00	0.00	21.30	8.10	0.52	7.93	0.24	0.22
РусСтанд-7	0.00	0	5000	8.50	20.09.2011	25.03.2008	100.40	99.65	107.75	0.00	0.00	0.00	12.81	8.47	1.62	8.14	0.83	0.76
Русфинанс1	0.00	0	1500	7.65	02.12.2008	-	101.15	-	-	0.00	0.00	0.00	35.00	7.56	6.96	-	1.43	1.34
Русфинанс2	0.00	0	1500	7.50	02.12.2008	-	100.00	-	-	0.00	0.00	0.00	34.32	7.50	7.64	-	1.43	1.33
Русфинанс4	0.00	0	4000	7.74	12.02.2010	-	100.20	-	-	0.00	0.10	-0.05	19.93	7.72	7.80	-	2.47	2.29
РусьБанк-1	0.00	0	1400	10.00	19.03.2009	-	102.00	102.00	102.10	0.00	-0.18	-0.50	16.44	9.80	8.97	-	1.69	1.55
СевКазна-1	0.00	0	1000	10.75	01.10.2009	04.10.2007	100.50	100.15	100.60	0.00	0.40	0.15	13.55	10.70	1.51	9.68	0.37	0.33
СобинБ 01	0.00	0	1047.55	12.00	13.05.2009	14.11.2007	100.05	100.16	100.40	0.00	0.10	0.05	1.64	11.99	3.00	11.87	0.49	0.43
Солитарн-1	0.00	0	1000	10.75	01.12.2009	04.12.2007	100.02	99.90	99.99	0.00	0.02	-0.03	22.38	10.75	2.35	11.14	0.52	0.47
СПБ-банк-1	20.02	2	1000	9.60	22.06.2009	17.06.2007	100.07	-	100.20	-0.13	-0.07	0.02	17.10	9.59	0.31	8.50	0.07	0.07
Спурт 01об	0.00	0	500	9.25	15.11.2007	-	100.20	-	-	0.00	0.00	0.20	1.01	9.23	9.12	-	0.48	0.44
СудострБ-1	0.00	0	1500	10.50	02.07.2009	05.07.2007	100.45	100.35	100.43	0.00	0.10	0.07	39.41	10.45	0.40	6.56	0.12	0.12
ТатфондБ 3	0.00	0	1500	10.00	19.05.2009	20.11.2007	101.05	-	-	0.00	0.00	0.10	24.66	9.90	2.03	8.08	0.48	0.45
ТурАлемФ 1	0.00	0	3000	7.75	06.10.2009	-	100.00	-	-	0.00	0.00	0.00	8.71	7.75	7.89	-	2.20	2.04
УБРИР-ф 02	0.00	0	1000	11.00	02.07.2009	05.07.2007	100.12	100.10	100.19	0.00	-0.10	-0.17	13.86	10.99	0.59	9.88	0.12	0.11
УРСАБанк 2	0.00	0	1500	10.00	12.12.2008	15.06.2007	100.40	-	100.28	0.00	0.00	0.00	18.08	9.96	0.18	4.07	0.07	0.07
УРСАБанк 3	4.56	1	3000	9.60	04.06.2009	-	101.92	101.50	104.50	0.00	-0.08	-0.38	43.40	9.42	8.73	-	1.83	1.68
УРСАБанк 5	31.56	3	3000	10.05	18.10.2011	-	104.30	104.77	105.30	0.70	-0.15	1.30	7.43	9.64	9.04	-	3.66	3.36
УРСАБанк 6	0.00	0	1500	7.														

ЭМИТЕНТЫ	ОБЪЁМ		ПОГАШЕНИЕ		ЦЕНА		ИЗМЕНЕНИЕ,%			ДОХОДНОСТЬ,%			РЕЙТИНГ			ДЮРАЦИЯ	
	Объем, млн.	Купон,%	Погашение	Дней до погашения	Покупка	Продажа	день	неделю	месяц	К погаш.	Текущая	Спрэд к benchmark	S&P	Moody's	Fitch	Дюр. лет.	Мод. дюр
Суверенные еврооблигации																	
Россия 07	\$ 2 400	10.000	26.06.2007	35	100.38	100.50	0.06	-0.12	-0.43	5.40	9.96	58	BBB+	Baa2	BBB+	0.09	0.09
Россия 10	\$ 2 718	8.250	31.03.2010	1044	104.31	104.56	-0.06	-0.06	-0.18	5.36	7.91	61	BBB+	Baa2	BBB+	1.51	1.47
Россия 18	\$ 3 466	11.000	24.07.2018	4081	143.00	143.38	-0.04	-0.56	-0.56	5.75	7.69	96	BBB+	Baa2	BBB+	7.27	7.07
Россия 30	\$19 526	5.000	31.03.2030	8349	112.88	113.13	-0.22	-0.33	0.11	5.72	4.43	93	BBB+	Baa2	BBB+	7.15	6.96
Россия 28	\$ 2 500	12.750	24.06.2028	7704	181.56	182.31	0.00	-0.34	0.07	5.92	7.02	113	BBB+	Baa2	BBB+	10.38	10.09
Облигации Минфина РФ																	
MINFIN 8	\$ 1 322	3.000	14.11.2007	176	97.00	98.00	0.00	0.00	0.00	6.30	3.09	0	BBB+	Baa2	BBB+	2.78	2.58
MINFIN 5	\$ 2 167	3.000	14.05.2008	358	97.38	97.38	0.00	-0.13	0.39	6.26	3.08	0	BBB+	Baa2	BBB+	3.76	3.57
MINFIN 7	\$ 1 750	3.000	14.05.2011	1453	91.25	91.50	-0.14	0.41	0.62	6.91	3.29	0	BBB+	Baa2	BBB+	6.20	5.85
Облигации Aries																	
ARIES 01	€ 2 000	7.362	25.10.2007	156	101.30	101.34	-0.02	-0.10	-0.26	4.25	7.27	16	BBB+	Baa2	BBB+		2.63
ARIES 02	€ 1 000	7.750	25.10.2009	887	107.15	107.31	-0.03	-0.32	-0.51	4.54	7.23	26	BBB+	Baa2	BBB+	2.22	2.12
ARIES 03	\$ 2 436	9.600	25.10.2014	2713	126.32	126.63	-0.13	-0.67	-0.22	5.27	7.60	55	BBB+	Baa2	BBB+	5.68	5.53
Муниципальные еврооблигации																	
Москва 11	€ 374	6.450	12.10.2011	1604	105.35	105.63	-0.04	-0.34	-0.46	5.05	6.12	75	BBB+	Baa1	BBB+	3.83	3.65
Татарстан 15	€ 250	7.700	03.08.2015	2995	102.57	103.01	0.00	0.00	0.20	7.28	7.51	248	BB-	Ba1	BB+	6.11	5.90
Корпоративные еврооблигации																	
Алроса 08	\$ 500	8.125	06.05.2008	350	101.98	102.12	-0.09	-0.03	-0.16	5.94	7.97	92	BB-	Ba2		0.93	0.90
Алроса 14	\$ 800	8.875	17.11.2014	2736	115.02	115.34	-0.14	-0.43	0.12	6.32	7.72	160	BB-	Ba2		5.76	5.58
Вимм-Билль-Данн 08	\$ 150	8.500	21.05.2008	365	102.00	102.25	-0.03	0.02	0.12	6.38	8.33	137	B+ U	B1		0.97	0.94
Вымпелком 09	\$ 450	10.000	16.06.2009	756	107.74	108.04	0.00	0.02	0.13	5.95	9.28	112	BB+	Ba2		1.84	1.79
Вымпелком 10	\$ 300	8.000	11.02.2010	996	103.92	104.17	-0.09	-0.17	-0.11	6.40	7.70	165	BB+	Ba2		2.44	2.37
Вымпелком 11	\$ 300	8.375	22.10.2011	1614	106.81	107.21	0.00	0.00	0.00	6.57	7.84	185	BB-		B+	3.78	3.66
ГАЗПРОМ 09	\$ 700	10.500	21.10.2009	883	111.11	111.49	-0.03	-0.29	-0.29	5.51	9.45	69	BBB	A3	BBB-	2.19	2.13
ГАЗПРОМ 10	\$ 1 000	7.800	27.09.2010	1224	108.98	109.29	-0.06	-0.20	-0.48	4.81	7.16	53	BBB	A3	BBB-	2.95	2.82
ГАЗПРОМ 12	\$ 1 000	4.560	09.12.2012	2028	97.53	98.03	-0.11	-0.22	-0.11	5.08	4.68	78	BBB	A3	BBB-	4.92	4.68
ГАЗПРОМ 13-1	\$ 1 750	9.625	01.03.2013	2110	118.25	118.62	-0.04	-0.63	0.42	5.85	8.14	113	BBB	A3	BBB-	4.59	4.46
ГАЗПРОМ 13-2	\$ 1 222	4.505	22.07.2013	2253	96.16	97.13	-0.20	-0.65	0.01	6.07	4.68	135	BBB	A3	BBB-	2.51	2.44
ГАЗПРОМ 13-3	\$ 647	5.625	22.07.2013	2253	99.54	99.96	-0.06	-0.28	0.18	5.84	5.65	112	BBB	A3	BBB-	2.16	2.10
ГАЗПРОМ 15	\$ 1 000	5.875	01.06.2015	2932	102.88	103.21	-0.06	-0.86	-0.22	5.42	5.71	112	BBB	A3	BBB-	6.29	5.97
ГАЗПРОМ 20	\$ 1 250	7.201	01.02.2020	4638	105.13	105.62	0.12	-0.24	0.47	5.89	6.85	117	BBB	A3	BBB-	3.92	3.81
ГАЗПРОМ 34	\$ 1 000	8.625	28.04.2034	9838	129.90	130.37	-0.19	0.18	1.43	6.30	6.64	136	BBB	A3	BBB-	12.51	12.13
Галерея 13	\$ 175	10.125	15.05.2013	2185	98.00	100.50	0.00	0.00	0.45	10.58	10.33	587				4.61	4.38
Дон-Строй, 10	€ 150	10.000	01.11.2010	1259	99.88	0.00	-	-	-	10.04	10.01	528				2.97	2.83
Евразхолдинг 09	\$ 300	10.875	03.08.2009	804	109.02	109.27	0.04	0.06	-0.17	6.39	9.98	157	BB-	B2	BB	1.96	1.90
Евразхолдинг 15	\$ 750	8.250	10.11.2015	3094	103.25	0.00	-0.24	0.29	0.85	7.72	7.99	293	BB-	B2	BB	6.27	6.04
Мегафон 09	\$ 375	8.000	10.12.2009	933	103.66	104.03	-0.11	0.05	0.03	6.41	7.72	160	BB		BB+	2.27	2.21
ММК 08	\$ 300	8.000	21.10.2008	518	102.15	102.62	0.04	-0.07	0.22	6.37	7.83	155	BB	Ba2	BB-	1.35	1.31
МТС 08	\$ 400	9.750	30.01.2008	253	102.25	102.65	-0.08	-0.20	-0.31	6.29	9.54	125	BB-	Ba3		0.66	0.64
МТС 10	\$ 400	8.375	14.10.2010	1241	105.61	106.09	-0.09	-0.14	-0.02	6.46	7.93	172	BB-	Ba3		3.02	2.93
МТС 12	\$ 400	8.000	28.01.2012	1712	105.63	106.04	-0.08	-0.15	-0.06	6.58	7.57	186	BB-	Ba3		3.92	3.80
НОРНИКЕЛЬ, 09	\$ 500	7.125	30.09.2009	862	102.77	103.21	-0.01	-0.07	-0.03	5.84	6.93	103	BBB-	Baa2	BBB-	2.19	2.13
РЖД 30	1000 rub	11.000	30.06.2012	1866	101.38	101.75	0.00	-	0.00	10.69	10.85	406	BBB+	A3	BBB+	4.49	4.37
Северсталь 09	€ 325	8.625	24.02.2009	644	103.81	104.12	0.03	-0.18	0.09	6.28	8.31	145	BB-		BB-	1.63	1.58
Северсталь 14	\$ 375	9.250	19.04.2014	2524	110.68	111.14	-0.23	-0.17	2.03	7.25	8.36	253	BB-		BB-	5.30	5.12
Сибнефть 09	\$ 500	10.750	15.01.2009	604	107.52	107.81	-0.07	-0.19	-0.36	5.86	10.00	103	BB+	Ba1		1.50	1.46
Система 08	\$ 350	10.250	14.04.2008	328	103.09	103.39	-0.05	-0.14	-0.15	6.59	9.94	156	BB-		B+	0.86	0.84
Система 11	\$ 350	8.875	28.01.2011	1347	105.87	106.37	-0.08	-0.20	0.01	7.03	8.38	228	BB-		B+	3.15	3.04
Ситроникс 09	\$ 200	7.875	02.03.2009	650	100.74	101.63	0.00	-0.07	0.12	7.41	7.82	259			B-	1.66	1.61
ТНК 07	\$ 700	11.000	11.11.2011	1634	102.30	102.45	0.00	0.00	-0.33	6.23	10.75	122	BB+		BBB-	0.50	0.48
Транснефть-2014	\$ 1 300	5.670	05.03.2014	2479	98.71	99.10	-0.29	-0.33	0.14	5.90	5.74	118	BBB+	A2		5.65	5.49

Источники: REUTERS

ЭМИТЕНТЫ	ОБЪЁМ		ПОГАШЕНИЕ		ЦЕНА		ИЗМЕНЕНИЕ,%			ДОХОДНОСТЬ,%		РЕЙТИНГ			ДЮРАЦИЯ			
	Объем, млн.	Купон,%	Погашение	Дней до погашения	Покупка	Продажа	день	неделю	месяц	К погаш.	Текущая	Спрэд к benchmark	S&P	Moody's	Fitch	Дюр. лет.	Мод. дюр	
Еврооблигации финансового сектора																		
Абсолют 09	\$	200	8.75	07.04.2009	686	103.08	103.58	0.08	0.00	3.82	6.96	8.49	214	B1	B	1.75	1.69	
АК БАРС 08	\$	175	8	27.10.2008	524	100.63	101.21	0.01	0.02	0.08	7.52	7.95	270		BB-	1.37	1.32	
Альфа-банк 08	\$	250	7.75	02.07.2008	407	101.13	101.49	0.00	0.00	0.19	6.66	7.66	164	BB	BB-	1.05	1.02	
Альфа-банк 15	\$	225	8.625	09.12.2015	3123	101.02	101.52	-0.13	0.17	0.44	8.29	8.54	354	BB	BB-	3.01	2.89	
Альфа-Банк, 09	\$	400	7.875	10.10.2009	872	101.42	101.95	-0.03	-0.03	0.41	7.21	7.76	239	BB-	Ba1	B+	2.20	2.12
Альфа-Банк, Каз-н 17	\$	300	8.635	22.02.2017	3564	100.13	0.00	0.00	0.00	0.22	8.61	8.62	382			6.64	6.37	
Банк Москвы 13	\$	500	7.335	13.05.2013	2183	104.76	105.22	-0.06	-0.06	0.47	6.36	7.00	165		Baa2	BBB	6.64	6.37
Банк Москвы 15	\$	300	7.5	25.11.2015	3109	103.16	103.47	-0.15	-0.07	-0.04	6.48	7.27	174		Baa2	BBB	3.15	3.05
Банк Москвы, 09	\$	250	8	28.09.2009	860	104.56	104.81	-0.04	-0.25	-0.08	5.88	7.65	107		BBB	BBB	2.16	2.10
Банк Москвы, 09	5000 rub	7.25	25.11.2009	918	101.50	101.88	0.00	0.00	0.00	0.00	6.60	7.14	45			2.32	2.25	
Банк Москвы, 10	\$	300	7.375	26.11.2010	1284	104.60	105.09	-0.02	-0.08	0.08	5.90	7.05	117		Baa2	BBB	3.06	2.97
Банк Союз, 10	\$	125	9.375	16.02.2010	1001	100.36	100.81	0.00	0.00	0.22	9.21	9.34	446	B-		2.41	2.31	
БИН Банк 09	\$	200	9.5	18.05.2009	727	99.25	100.29	-0.25	0.25	0.20	9.92	9.57	511	B-		B-	1.85	1.77
ВТБ 07	\$	300	8.255	30.07.2007	69	100.00		-0.09	-0.04	-0.20	8.23	8.26		BBB+	A2	BBB+		2.45
ВТБ 08	\$	550	6.875	11.12.2008	569	101.57	101.80	-0.04	-0.14	-0.15	5.80	6.77	98	BBB+	A2	BBB+	1.45	1.41
ВТБ 11	\$	450	7.5	12.10.2011	1604	106.68	107.08	-0.17	-0.30	0.07	5.75	7.03	103				3.81	3.70
ВТБ 15	\$	750	6.315	04.02.2015	2815	102.10	102.49	-0.17	-0.21	0.47	5.46	6.19	71	BBB+	A2	BBB+	2.47	2.41
ВТБ 35	\$	1000	6.25	30.06.2035	10266	102.44	103.38	-0.28	-0.72	0.73	6.07	6.10	113	BBB+	A2	BBB+	13.44	13.05
Газпромбанк 08	\$	1050	7.25	30.10.2008	527	101.78	102.06	-0.04	0.01	-0.15	5.93	7.12	111				1.38	1.34
Газпромбанк 11	\$	300	7.97	15.06.2011	1485	106.49	107.16	5.83	-5.74	0.18	6.11	7.48	128	BBB-			3.53	3.33
Газпромбанк 15	\$	1000	6.5	23.09.2015	3046	100.06	100.63	-0.40	-0.19	0.35	6.49	6.50	170	BBB-			6.50	6.29
Импексбанк 07	\$	100	9	29.06.2007	38	100.25	100.39	-0.02	-0.05	-0.23	6.19	8.98	125	WR		WR	0.10	0.10
МБРР 08	\$	150	8.625	03.03.2008	286	100.92	101.35	-0.02	-0.03	0.22	7.36	8.55	232		B	B	0.75	0.73
МКБ, 09	\$	100	9.5	21.10.2009	883	100.82	101.67	-0.15	0.00	0.39	9.71	9.42	490		B-	B-	2.18	2.09
Моснарбанк 07	\$	200	7.15	05.10.2007	136	99.95	100.33	0.00	0.00	-0.12	7.39	7.15	142		BBB	BBB		
Моснарбанк 08	\$	150	4.375	30.06.2008	405	98.18	98.44	-0.02	-0.01	0.18	6.11	4.46	109		BBB	BBB	1.07	1.03
Петрокоммерц 09	\$	225	8	23.03.2009	671	99.82	100.18	0.08	0.05	0.21	8.10	8.01	328	B+	Ba3		1.72	1.65
Промсвязьбанк 10	\$	200	8.5	04.10.2010	1231	100.75	101.25	0.00	-0.15	1.52	8.23	8.44	349				2.96	2.85
Промстройбанк 15	\$	400	6.2	29.09.2015	3052	100.00	100.63	-0.13	-0.21	0.02	6.20	6.20	145		A2	BBB	3.05	2.96
Ренессанс Капитал 08	\$	100	8	31.10.2008	528	100.13	100.31	0.00	0.12	0.00	7.90	7.99	318	BB-	Ba3	BB-	1.40	1.34
Росбанк, 07	\$	150	7.625	09.07.2007	48	100.03	100.25	-0.02	-0.03	-0.09	7.18	7.62	223	B+	B+	U	0.13	0.12
Росбанк, 09	\$	225	9.75	24.09.2009	856	103.37	103.84	-0.14	-0.05	0.16	7.48	9.43	273	B+	B+	U	1.48	1.45
РосБР 08	\$	170	6.5	11.08.2008	447	100.34	100.79	-0.04	-0.10	-0.03	6.19	6.48	116	BBB+	Baa2		1.17	1.13
Россельхозбанк 11	\$	350	6.875	29.11.2010	1287	103.14	103.64	-0.05	0.00	0.30	5.87	6.67	113			BBB+	3.09	3.00
Россельхозбанк 13	\$	700	7.175	16.05.2013	2186	106.18	106.72	0.02	0.07	0.49	5.93	6.76	122			BBB+	4.99	4.85
Русс. Станд 07	\$	300	7.8	28.09.2007	129	100.06	100.22	-0.03	-0.02	0.09	7.53	7.80	263	BB-	Ba2		0.34	0.33
Русс. Станд 08	\$	300	8.125	21.04.2008	335	100.60	101.18	-0.11	-0.14	0.79	7.42	8.08	240	BB-	Ba2		0.89	0.86
Русс. Станд 10	\$	500	7.5	07.10.2010	1234	98.46	98.94	-	-	-	8.03	7.62	328	BB-	Ba2		3.01	2.89
Русс. Станд 11	\$	350	8.625	05.05.2011	1444	101.50	102.00	0.02	-0.31	2.02	8.17	8.50	343	BB-	Ba2		3.42	3.29
Русс. Станд 15	\$	200	8.875	16.12.2015	3130	100.24	100.86	-0.07	0.00	2.11	8.79	8.85	405	BB-	Ba2		3.02	2.89
Сбербанк 13	\$	500	6.48	15.05.2013	2185	103.32	103.88	-0.30	0.04	-0.10	5.81	6.27	110			BBB+	5.06	4.92
Сбербанк 15	\$	1000	6.23	11.02.2015	2822	101.07	101.43	-0.19	-0.17	0.04	5.88	6.16	0			BBB+		
Сибкадембанк 08	\$	175	9.75	19.05.2008	363	102.29	102.72	-0.02	-0.04	0.20	7.30	9.53	230		B	B	0.96	0.93
Сибкадембанк 09	\$	351	9	12.05.2009	721	102.23	102.80	-0.02	-0.03	0.22	7.75	8.80	294		B	B	1.84	1.78
СПб Банк, 09	\$	125	9.501	25.11.2009	918	100.60	101.38	-0.15	0.00	0.39	9.23	9.44	442				2.18	2.09
Финансбанк 08	\$	250	7.9	12.12.2008	570	101.25	101.79	-0.02	-0.13	0.06	7.03	7.80	221				1.44	1.39
ХКБ Банк 08-1	\$	150	9.125	04.02.2008	258	100.41	100.83	0.00	0.13	0.21	8.47	9.09	339	B+			0.67	0.65
ХКБ Банк 08-2	\$	275	8.625	30.06.2008	405	100.12	100.86	0.00	0.21	0.39	8.49	8.61	347	B+			1.04	1.00

Источники: REUTERS

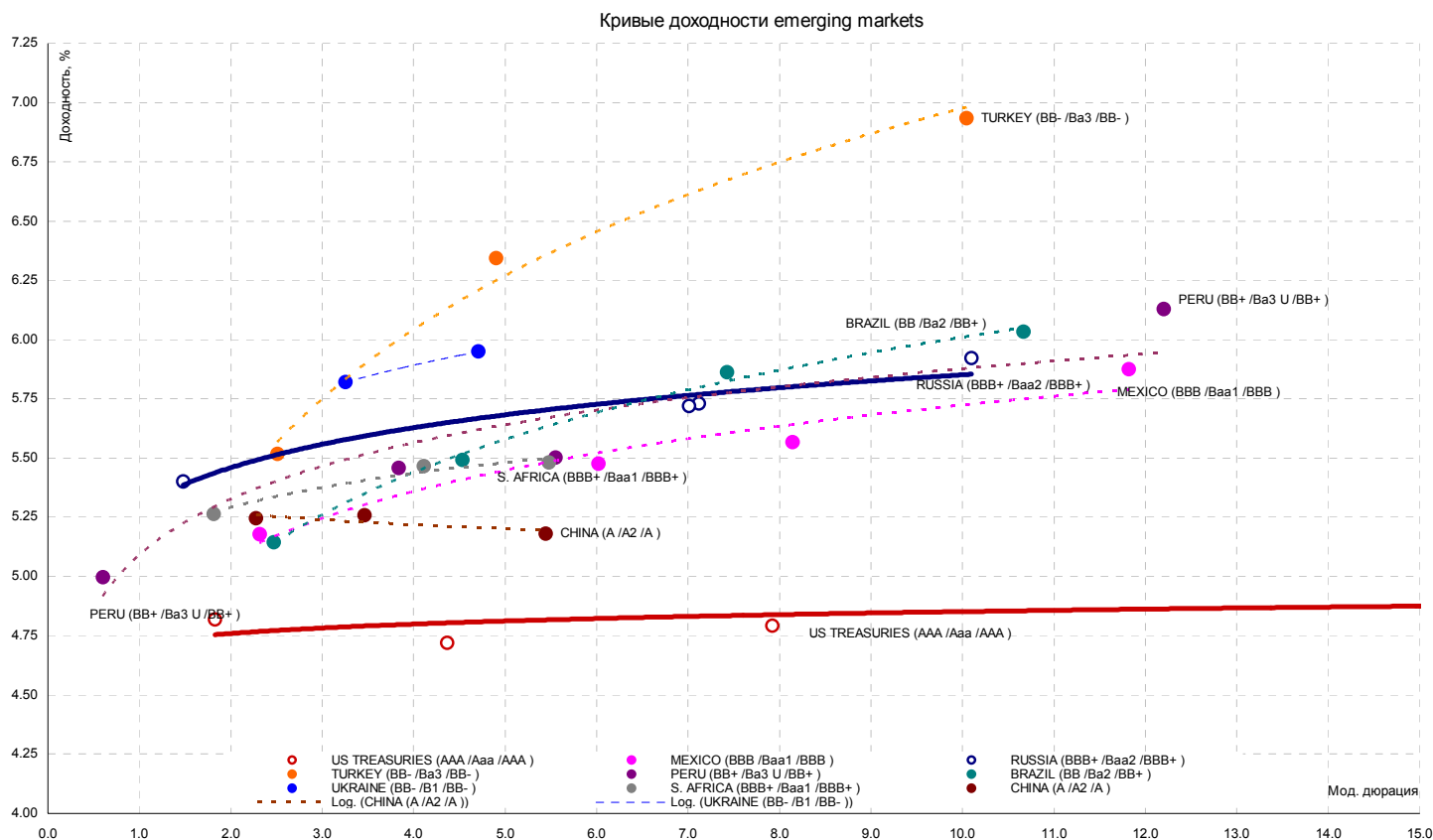
ЭМИТЕНТЫ	ОБЪЁМ		ПОГАШЕНИЕ		ЦЕНА		ИЗМЕНЕНИЕ,%			ДОХОДНОСТЬ,%			РЕЙТИНГ			ДЮРАЦИЯ	
	Объем, млн.	Купон,%	Погашение	Дней до погашения	Покупка	Продажа	день	неделю	месяц	К погаш.	Текущая	Спрэд к benchmark	S&P	Moody's	Fitch	Дюр. лет.	Мод. дюр
CLN																	
Корпоративный сектор																	
АвтоВАЗ 08	\$ 250	8.5	20.04.2008	334	100.19	100.53	-0.03	-0.13	-0.06	8.26	8.48	323				0.88	0.85
АМТЕЛ 07	\$ 175	9	30.06.2007	39	99.25	99.75	0.00	0.00	1.41	15.85	9.07	1084				0.10	0.10
Дон-Строй, 10	\$ 150	10	01.11.2010	1259	99.88	0.00	-	-	-	10.04	10.01	528				2.97	2.83
Иркут 09	\$ 125	8.25	10.04.2009	689	101.00	101.42	0.00	0.00	0.00	7.66	8.17	284				1.76	1.70
Кузбассразрезуголь 0	\$ 150	9	13.07.2007	52	99.50	100.25	0.00	0.00	0.00	12.33	9.05	732				0.14	0.13
Миракс Групп 08	\$ 100	9.7	27.02.2008	281	100.50	101.50	-0.12	0.00	0.25	8.94	9.65	395	B2	B		0.74	0.71
Открытые инвестиции	\$ 150	9.125	09.11.2007	171	100.00	100.50	0.00	0.00	0.38	9.12	9.13	408				0.50	0.48
РБК 09	\$ 100	9.5	07.06.2009	747	100.13	100.50	-	0.00	0.00	9.44	9.49	485				2.25	2.15
РМК 08	\$ 100	9.25	21.12.2008	579	100.00	100.50	0.00	-0.12	-0.25	9.24	9.25	441				1.45	1.38
Русс Станд Водка 08	\$ 85	10	06.06.2008	381	100.56	101.13	0.00	0.00	-0.80	9.41	9.94	442				0.97	0.92
САНОС 09	\$ 100	7.95	28.05.2009	737	100.50	101.10	-	0.00	0.00	7.71	7.91	304				2.26	2.18
Связной 07	\$ 50	10.75	28.07.2007	67	99.50	100.00	0.00	-1.00	0.00	13.10	10.80	824				0.18	0.18
Седьмой Континент 0	\$ 90	7.25	27.09.2007	128	99.00	100.00	-	0.00	0.00	8.49	7.32	323				0.77	0.73
Татфондбанк 08	\$ 90	9.5	28.02.2008	282	99.75	100.00	-	0.00	0.00	9.75	9.52	460				0.98	0.93

Источники: REUTERS

ИНДИКАТИВНЫЕ СПРЭДЫ REUTERS

Годы	AAA	AA+	AA	AA-	A+	A	A-	BBB+	BBB	BBB-	BB+	BB	BB-	B+	B	B-	CCC+
Промышленные предприятия																	
1	15	20	25	30	35	40	45	50	55	70	95	115	140	165	185	205	375
2	31	36	41	45	48	55	61	66	71	88	115	135	175	185	205	225	420
3	39	42	47	51	55	63	68	74	84	103	135	160	210	220	260	300	445
5	48	52	60	64	67	74	80	90	102	123	167	212	235	255	310	335	465
7	53	57	65	70	75	82	91	98	128	148	199	222	255	275	320	360	470
10	63	77	81	86	90	95	101	114	134	161	210	230	255	300	340	380	515
30	70	88	100	105	110	115	126	153	181	211	245	290	315	330	360	440	585
Транспорт																	
1	20	25	30	35	40	45	55	65	75	95	115	140	165	185	200	225	405
2	30	35	40	50	60	70	75	80	90	105	135	160	180	195	215	250	415
3	45	50	55	65	75	85	95	105	115	125	150	185	220	235	245	300	425
5	55	65	70	82	95	110	120	125	132	153	175	240	250	285	310	330	425
7	70	80	90	102	115	126	141	151	163	189	195	265	290	320	335	345	425
10	85	91	100	115	131	150	170	185	191	214	220	280	315	335	345	350	430
30	105	115	125	140	160	175	190	200	220	230	260	305	350	390	415	430	465
Коммунальные услуги (utilities)																	
1	7	8	9	12	15	17	20	23	32	36	207	217	197	232	332	407	497
2	11	12	16	19	21	23	26	34	41	61	282	242	222	277	367	437	567
3	12	17	22	25	31	33	33	36	49	60	262	267	242	382	422	527	672
5	32	37	39	43	50	53	60	80	93	93	202	207	222	297	332	432	632
7	36	46	46	51	62	63	73	91	98	108	151	172	192	222	292	297	417
10	31	40	50	68	69	85	90	101	120	126	187	247	257	262	302	352	432
30	56	67	76	96	100	105	122	140	150	160	202	272	282	292	312	332	532
Финансовый сектор																	
1	11	33	35	37	45	60	63	80	85	90	175	185	195	290	300	310	364
2	15	35	37	43	73	77	79	93	96	98	195	205	215	310	320	330	375
3	19	36	39	45	76	79	83	94	100	104	205	215	225	320	320	340	385
5	33	53	60	71	84	90	93	107	119	128	235	245	255	345	355	365	450
7	56	73	77	83	93	95	103	124	132	146	255	265	275	380	390	400	500
10	74	86	90	93	113	115	122	145	153	170	275	285	295	405	415	425	555
30	90	104	113	116	131	132	137	166	171	182	325	335	345	455	465	475	595
Банки																	
1	12	20	22	23	41	44	48	60	63	70	205	215	225	285	295	305	470
2	14	28	36	37	46	48	52	65	73	78	215	225	235	295	305	315	480
3	25	29	38	39	50	51	56	72	80	82	225	235	245	305	315	325	490
5	35	42	48	52	59	61	66	79	84	89	235	245	255	335	345	355	515
7	50	58	61	65	73	75	78	108	115	121	255	265	275	375	385	395	525
10	62	71	74	75	87	89	92	128	138	146	275	285	295	415	425	435	535
30	86	93	97	103	113	116	118	157	164	168	295	305	315	465	475	485	565

Источники: REUTERS



ЭМИТЕНТЫ	ЦЕНА		ИЗМЕНЕНИЕ,%			ДОХОДНОСТЬ,%	ДЮРАЦИЯ	РЕЙТИНГ	
	По закрытию	Последняя котировка	день	неделя	месяц	До погашения	Дюрация	S&P	Moody's
US10YT=RR	97.73	97.70	0.14	-1.05	0.20	4.79	8.11	AAA	Aaa
US30YT=RR	97.05	97.00	0.27	-1.68	0.40	4.94	15.81	AAA	Aaa
EU2YT=RR	99.11	99.12	0.00	-0.16	-0.15	4.26	1.76	AAA	Aaa
EU10YT=RR	95.61	95.59	0.02	-0.70	-0.63	4.32	8.06	AAA	Aaa
MEXGLB26=RR	164.94	165.19	-0.41	-0.45	0.88	5.79	10.29	BBB	Baa1
BRAGLB27=RR	148.25	148.25	-0.08	0.04	2.32	5.96	10.75	BB+	Ba2
TRGLB30=RR	156.00	156.00	-0.08	0.08	0.61	6.94	10.39	BB-	Ba3
TRGLB10=RR	117.31	117.31	0.05	-0.11	0.16	5.51	2.58	BB-	Ba3
ARGGLB30=RR	35.00	35.00	0.00	0.00	0.00	112.06	1.16	B+	B3
RUSGLB30=RR	112.88	112.88	-0.22	-0.33	0.11	5.72	7.15	BBB+	Baa2
RUSGLB10=RR	104.25	104.31	-0.06	-0.06	-0.18	5.36	1.51	BBB+	Baa2

Источники: REUTERS

EMBI+	СПРЭД		ИНДЕКС			ИЗМЕНЕНИЕ,%	
	Спрэд	Изменение за день	Значение	За день	С начала месяца	С начала года	За 12 месяцев
EMBI+	153	3	421.11	-0.05	0.02	3.39	14.32
EMBI+ RUSSIA	93	8	457.96	-0.05	-0.24	1.94	10.27
EMBI+ MEXICO	77	2	360.68	0.04	0.03	3.30	12.97
EMBI+ TURKEY	188	3	269.00	-0.10	0.88	4.01	12.75
EMBI+ BRAZIL	143	3	615.28	-0.03	0.14	6.04	21.05
EMBI+ VENGVEJELA	239	7	598.68	-0.53	-2.29	-2.64	7.25

Источники: J.P. Morgan Chase, REUTERS

Аналитический департамент
Тел: +7 495 624 00 80
Факс: +7 495 105 80 00 доб. 2822
Bank_of_Moscow_Research@mmbank.ru
Bank_of_Moscow_FI_Research@mmbank.ru

Директор департамента
Тремасов Кирилл
Tremasov_KV@mmbank.ru

Начальник управления анализа рынка акций
Веденеев Владимир
Vedeneev_VY@mmbank.ru

Экономика
Тремасов Кирилл
Tremasov_KV@mmbank.ru

Нефть и газ
Веденеев Владимир
Vedeneev_VY@mmbank.ru

Нефтехимия и нефтепереработка
Веденеев Владимир
Vedeneev_VY@mmbank.ru

Телекоммуникации
Мусяненко Ростислав
Musienko_RI@mmbank.ru

Машиностроение/Транспорт
Лямин Михаил
Lyamin_MY@mmbank.ru

Стратегия
Тремасов Кирилл
Tremasov_KV@mmbank.ru

Веденеев Владимир
Vedeneev_VY@mmbank.ru

Электроэнергетика
Скворцов Дмитрий
Skvortsov_DV@mmbank.ru

Металлургия
Скворцов Дмитрий
Skvortsov_DV@mmbank.ru

Потребительский сектор
Мухамеджанова Сабина
Muhamedzhanova_SR@mmbank.ru

Отдел анализа рынка облигаций

Стратегия/ кредитный анализ
Федоров Егор
Fedorov_EY@mmbank.ru

Стратегия
Ковалева Наталья
Kovaleva_NY@mmbank.ru

Кредитный анализ
Залеская Анастасия
Zaleskaya_AV@mmbank.ru
Стратегия
Чупрына Татьяна
Chupryna_TV@mmbank.ru

Настоящий документ предоставлен исключительно в порядке информации и не является предложением о проведении операций на рынке ценных бумаг, и, в частности, предложением об их покупке или продаже. Настоящий документ содержит информацию, полученную из источников, которые Банк Москвы рассматривает в качестве достоверных. Однако Банк Москвы, его руководство и сотрудники не могут гарантировать абсолютную точность, полноту и достоверность такой информации и не несут ответственности за возможные потери клиента в связи с ее использованием. Оценки и мнения, представленные в настоящем документе, основаны исключительно на заключениях аналитиков Банка в отношении анализируемых ценных бумаг и эмитентов. Вознаграждение аналитиков не связано и не зависит от содержания аналитических обзоров, которые они готовят, или от существа даваемых ими рекомендаций.

Банк Москвы, его руководство и сотрудники не несут ответственности за инвестиционные решения клиента, основанные на информации, содержащейся в настоящем документе. Банк Москвы, его руководство и сотрудники не несут ответственности в связи с прямыми или косвенными потерями и/или ущербом, возникшим в результате использования клиентом информации или какой-либо ее части при совершении операций с ценными бумагами. Банк Москвы не берет на себя обязательства регулярно обновлять информацию, которая содержится в настоящем документе или исправлять возможные неточности. Сделки, совершенные в прошлом и упомянутые в настоящем документе, не всегда являются индикативными для определения результатов будущих сделок. На стоимость, цену или величину дохода по ценным бумагам или производным инструментам, упомянутым в настоящем документе, могут оказывать неблагоприятное воздействие колебания обменных курсов валют. Инвестирование в российские ценные бумаги несет значительный риск, в связи с чем клиенту необходимо проводить собственный анализ рынка и исследование надежности российских эмитентов до совершения сделок.

Настоящий документ не может быть воспроизведен, полностью или частично, с него нельзя делать копии, выдержки из него не могут использоваться для каких-либо публикаций без предварительного письменного разрешения Банка Москвы. Банк Москвы не несет ответственности за несанкционированные действия третьих лиц, связанные с распространением настоящего документа или любой его части.